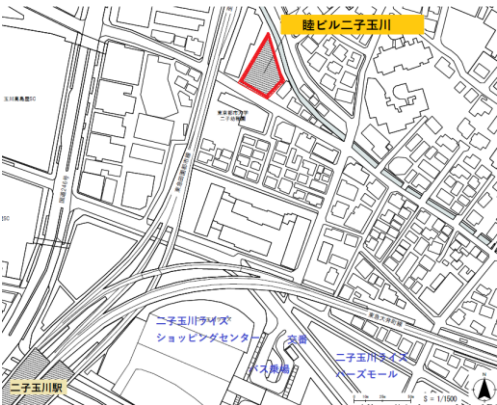
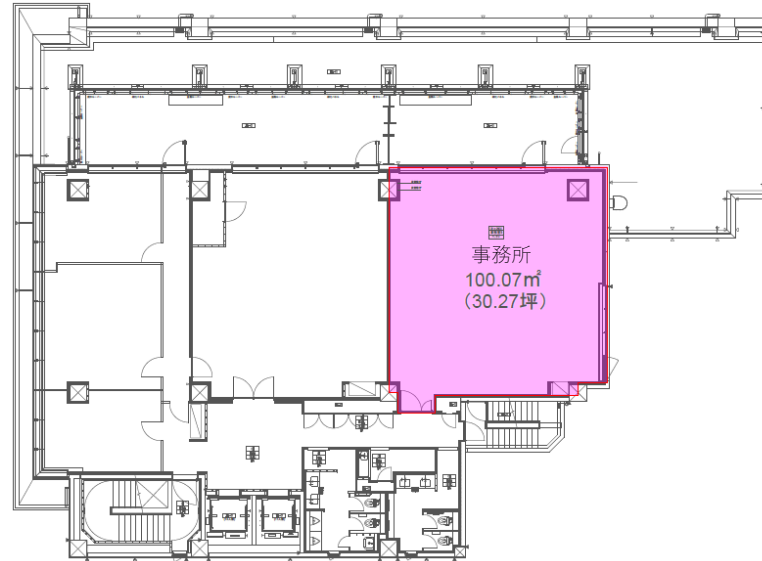


■ 二子玉川エリアに立地する、緑に囲まれた中規模オフィスビルです。

IMAGE/PLAN



平面図



募集概要

変更	階数	用途	賃料	敷金	共益費	契約形態	面積	入居可能日
	4階 402 区画	事務所	応相談	12	賃料に含む	定借	100.07㎡ (30.27坪)	即入居可

建物概要

所在地[住居表示] : 東京都世田谷区玉川二丁目16番6号
 構造 : 鉄筋コンクリート造
 規模 : 地上4階
 敷地 : 1,190.72㎡
 延床面積 : 2,247.22㎡
 竣工年 : 2021年6月 (新耐震)
 設計監理 : 東急建設株式会社
 施工 : 東急建設株式会社
 貸主 : 東急株式会社 (転貸人)

アクセス

東急田園都市線・東急大井町線
 二子玉川駅・・・・・・・・・・ 徒歩6分

設備詳細

空調設備 : 個別空調
 天井高 : 2,600mm
 床仕様・床荷重 : OA床60mm・床荷重290kg/㎡
 電気容量 : 60VA/㎡ (コンセント)
 セキュリティ : 非接触ICカード式
 エレベーター : 乗用2基
 駐車場 : なし

CONTACT



東急

東急(株) オフィスリーシングセンター

📍 <https://www.t-build.com/> ☎ 長谷 TEL : 080-2332-4120

■敷金は無利子にてお預かりし、解約時に返還させていただきます。(一部除く)
 ■賃料、共益費等には別途消費税等がかかります。
 ■専用部分清掃及び水道光熱費については、別途ご負担いただきます。
 ■現状と図面が異なる場合は、現状を優先いたします。