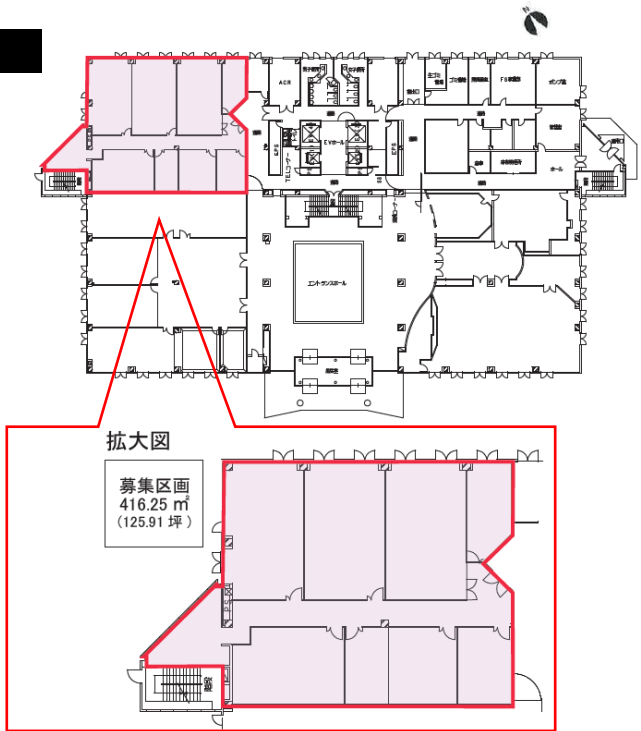


■ 東急田園都市線「南町田グランベリーパーク駅」から徒歩6分。幹線道路沿いでカーアクセスも良好なオフィスビルです。

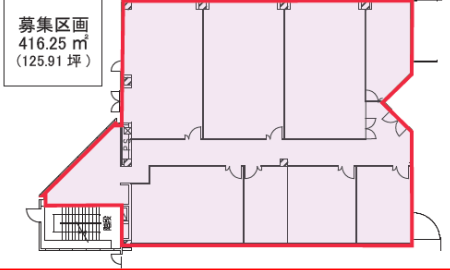
IMAGE/PLAN



平面図



拡大図



募集概要

変更	階数	用途	賃料	敷金	共益費	契約形態	面積	入居可能日
	1階 1区画	事務所	応相談	10	賃料に含む	定借	416.25㎡ (125.91坪)	2026年7月1日 (予定)

建物概要

- 所在地[住居表示] : 東京都町田市南町田五丁目2-1
- 構造 : 鉄骨構造
- 規模 : 地上7階塔屋1階建
- 敷地 : 8,738.021 ㎡
- 延床面積 : 17,408.72 ㎡
- 竣工年 : 1991年11月 (新耐震)
- 設計監理 : 松田平田設計
- 施工 : 佐藤工業株式会社
- 賃主 : 東急株式会社

アクセス

東急田園都市線 南町田グランベリーパーク駅・・・徒歩6分

設備詳細

- 空調設備 : 個別空調
- 天井高 : 2,600mm
- 床仕様・床荷重 : OA床なし・床荷重300kg/㎡
- 電気容量 : 45VA/㎡ (コンセント)
- セキュリティ : 非接触式ICカードシステム
- エレベーター : 乗用3基・人荷用1基
- 駐車場 : あり ※空き台数については要確認

CONTACT

東急 東急(株) オフィスリーシングセンター

<https://www.t-build.com/> 大石 TEL : 090-4365-9185

■敷金は無利子にてお預かりし、解約時に返還させていただきます。(一部除く)
 ■賃料、共益費等には別途消費税等がかかります。
 ■専用部分清掃及び水道光熱費については、別途ご負担いただきます。
 ■現状と図面が異なる場合は、現状を優先いたします。