

■ 渋谷駅徒歩1分。抜群の立地を誇る、集客型オフィスビル。

## IMAGE/PLAN



## 募集概要

変更	階数	用途	賃料	敷金	共益費	契約形態	面積	入居可能日
申込	10階	事務所	応相談	応相談	賃料に含む	定借	361.68㎡ (109.40坪)	即入居可
	4階	事務所	応相談	応相談	賃料に含む	定借	501.49㎡ (151.70坪)	即入居可
	3階	事務所	応相談	応相談	賃料に含む	定借	413.75㎡ (125.15坪)	即入居可
	2階	事務所	応相談	応相談	賃料に含む	定借	446.42㎡ (135.04坪)	即入居可
	1階	事務所	応相談	応相談	賃料に含む	定借	235.24㎡ (71.16坪)	即入居可

【備考】※契約期間：2026年9月30日まで  
 ※保証会社の利用必須  
 ※1階はトイレなし  
 ※1階と2階のセット貸し推奨



## CONTACT

**東急** 東急（株）オフィスリーシングセンター

📍 <https://www.t-build.com/> 📞 小笠原 TEL：080-1008-9993

## 建物概要

所在地[住居表示]：東京都渋谷区渋谷二丁目20-11  
 構造：鉄骨鉄筋コンクリート造  
 規模：地上11階地下2階塔屋2階  
 敷地：991.43㎡  
 延床面積：9,060.58㎡  
 竣工年：1980年10月（旧耐震）  
 設計監理：株式会社梓設計  
 施工：安藤建設株式会社  
 賃主：東急株式会社

## アクセス

JR山手線、埼京線、湘南新宿ライン、  
 東京メトロ銀座線・半蔵門線・副都心線、  
 東急東横線・田園都市線、京王井の頭線  
 渋谷駅・・・・・・・・・・徒歩1分

## 設備詳細

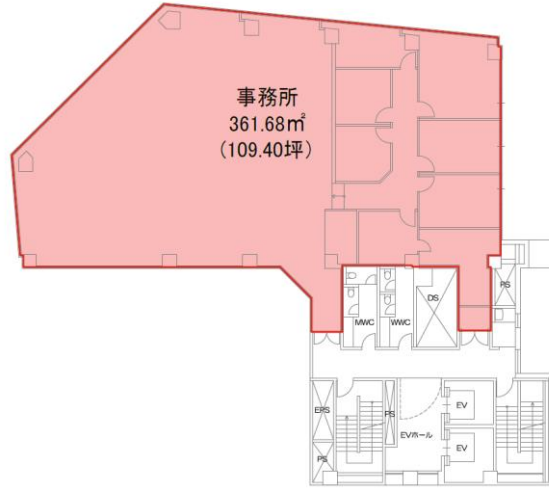
空調設備：個別空調  
 天井高：2,480mm  
 床仕様：OA床 40mm  
 床荷重：床荷重300kg/㎡  
 電気容量：50VA/㎡（コンセント）  
 セキュリティ：非接触式ICカードシステム  
 エレベーター：乗用2基  
 駐車場：あり ※空き台数なし

■敷金は無利子にてお預かりし、解約時に返還させていただきます。（一部除く）  
 ■賃料、共益費等には別途消費税等がかかります。  
 ■専用部分清掃及び水道光熱費については、別途ご負担いただきます。  
 ■現状と図面が異なる場合は、現状を優先いたします。

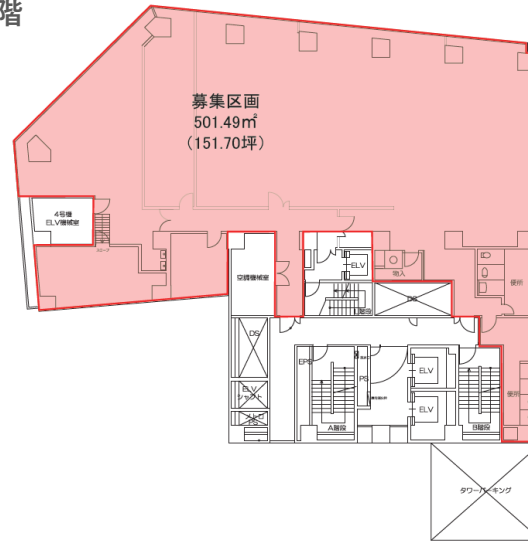
# 渋谷協和ビル 1980年竣工

## 平面図

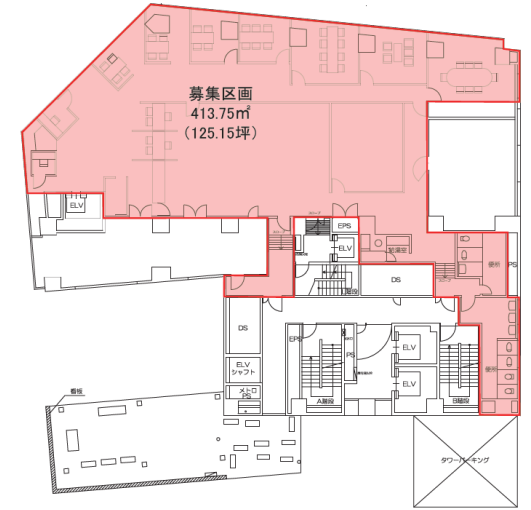
10階



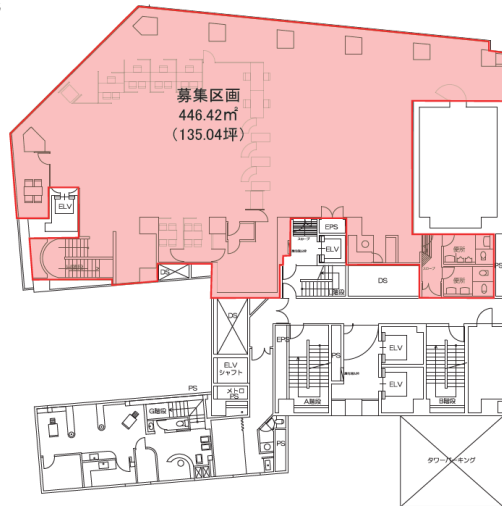
4階



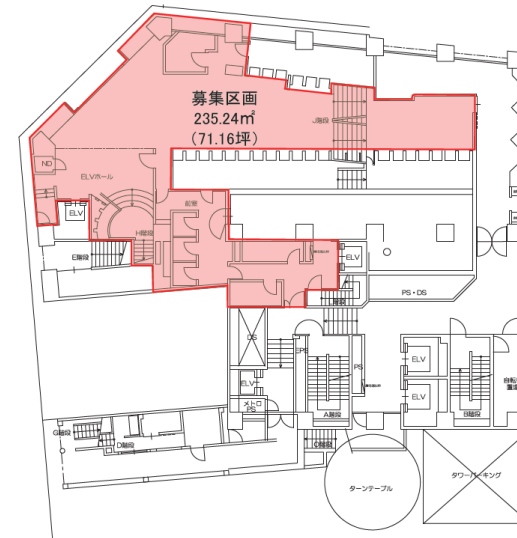
3階



2階



1階



## CONTACT



**東急**

東急(株) オフィスリーシングセンター

<https://www.t-build.com/> 小笠原 TEL: 080-1008-9993

- 敷金は無利子にてお預かりし、解約時に返還させていただきます。(一部除く)
- 賃料、共益費等には別途消費税等がかかります。
- 専用部分清掃及び水道光熱費については、別途ご負担いただきます。
- 現状と図面が異なる場合は、現状を優先いたします。