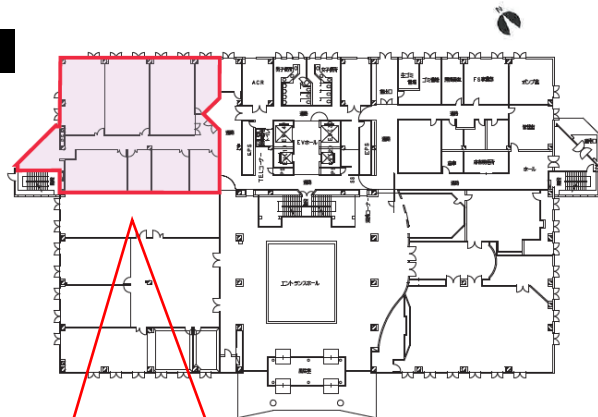


■ 東急田園都市線「南町田グランベリーパーク駅」から徒歩6分。幹線道路沿いでカーアクセスも良好なオフィスビルです。

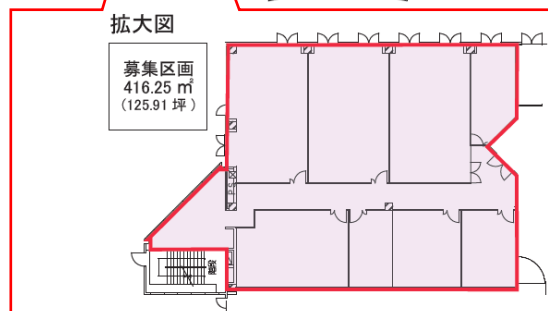
## IMAGE/PLAN



平面図



拡大図



募集区画  
416.25 m<sup>2</sup>  
(125.91 坪)

## 募集概要

変更	階数	用途	賃料	敷金	共益費	契約形態	面積	入居可能日
	1階 1区画	事務所	応相談	10	賃料に含む	定借	416.25m <sup>2</sup> (125.91坪)	2026年7月1日 (予定)

## 建物概要

所在地[住居表示] : 東京都町田市南町田五丁目2-1  
 構造 : 鉄骨構造  
 規模 : 地上7階塔屋1階建  
 敷地 : 8,738.021 m<sup>2</sup>  
 延床面積 : 17,408.72 m<sup>2</sup>  
 竣工年 : 1991年11月(新耐震)  
 設計監理 : 松田平田設計  
 施工 : 佐藤工業株式会社  
 賃主 : 東急株式会社

## アクセス

東急田園都市線 南町田グランベリーパーク駅・・・徒歩6分

## 設備詳細

空調設備 : 個別空調  
 天井高 : 2,600mm  
 床仕様・床荷重 : OA床なし・床荷重300kg/m<sup>2</sup>  
 電気容量 : 45VA/m<sup>2</sup>(コンセント)  
 セキュリティ : 非接触式ICカードシステム  
 エレベーター : 乗用3基・人荷用1基  
 駐車場 : あり ※空き台数については要確認

## CONTACT



東急

東急(株) オフィスリーシングセンター

📍 <https://www.t-build.com/> 📞 大石 TEL: 090-4365-9185

■敷金は無利子にてお預かりし、解約時に返還させていただきます。(一部除く)  
 ■賃料、共益費等には別途消費税等がかかります。  
 ■専用部分清掃及び水道光熱費については、別途ご負担いただきます。  
 ■現状と図面が異なる場合は、現状を優先いたします。