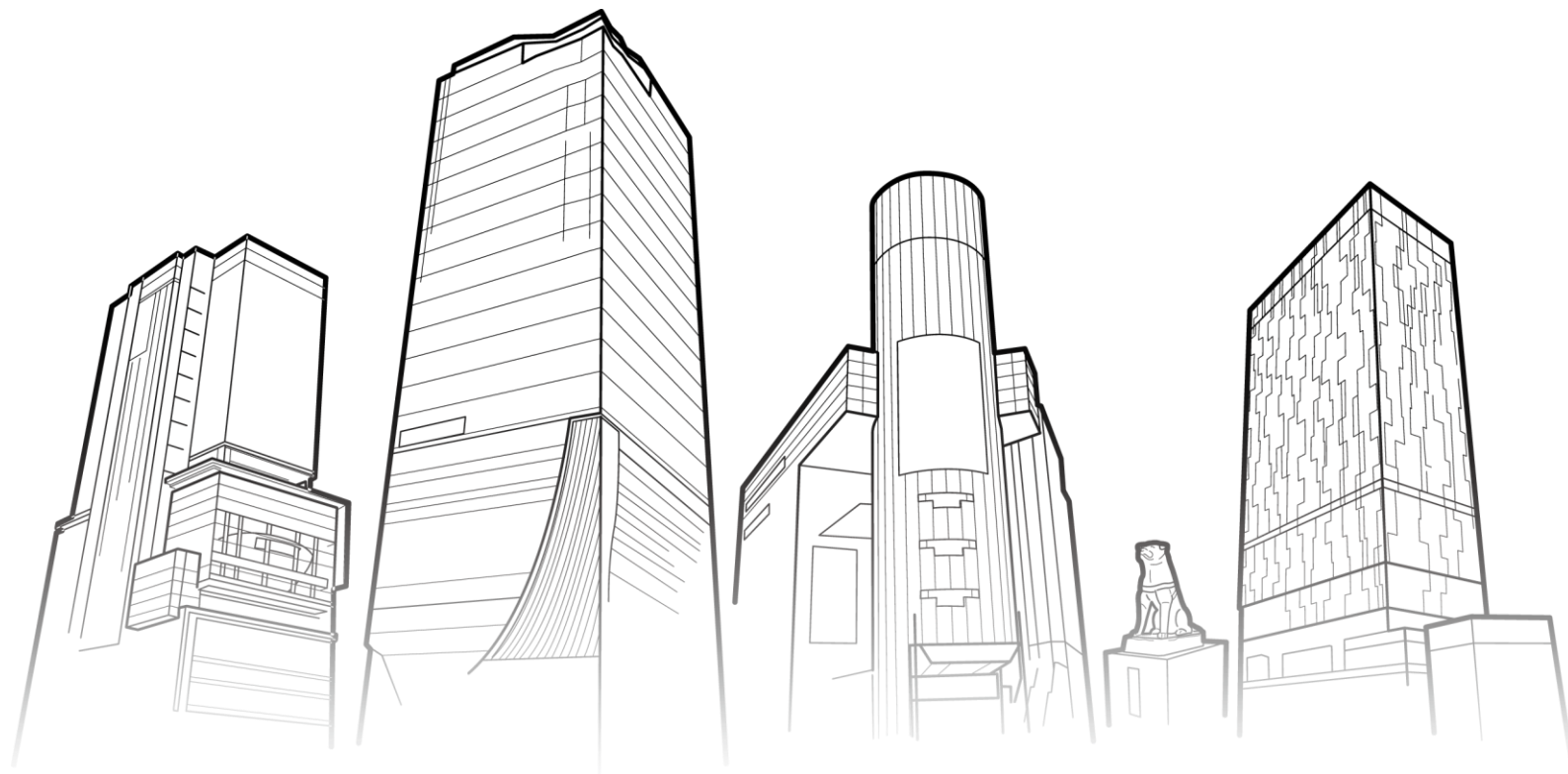


# 賃貸ビル募集物件のご案内

— OFFICE INFORMATION 2025年2月号 —



**東急**

東急（株）オフィスリーシングセンター

空室物件の詳細は、下記サイトからご覧いただけます。  
<https://www.t-build.com/vacancy/>



# INDEX

地区	最寄駅	物件名	営業担当	連絡先		紹介ページ
				電話番号	メールアドレス	
<b>■ オフィス物件</b>						
渋谷区	渋谷駅	 五島育英会ビル	長谷	080-2332-4120	emi.hase@tkk.tokyu.co.jp	・・・P4
渋谷区	渋谷駅	渋谷マークシティ	西山	080-2587-4730	naoki.nishiyama@tkk.tokyu.co.jp	・・・P5
渋谷区	渋谷駅	イースト渋谷ビル	青澤	090-5402-4253	wakana.aosawa@tokyu-pm.co.jp	・・・P6
千代田区	溜池山王駅	東急キャピトルタワー	西山	080-2587-4730	naoki.nishiyama@tkk.tokyu.co.jp	・・・P7
渋谷区	渋谷駅	渋谷協和ビル	小笠原	080-1008-9993	minoru.ogasawara@tkk.tokyu.co.jp	・・・P8-9
渋谷区	渋谷駅	渋谷日永ビル	小笠原	080-1008-9993	minoru.ogasawara@tkk.tokyu.co.jp	・・・P10
品川区	五反田駅	五反田ブリックビル	大石	090-4365-9185	goro.oishi@tokyu-pm.co.jp	・・・P11
世田谷区	二子玉川駅	陸ビル二子玉川	長谷	080-2332-4120	emi.hase@tkk.tokyu.co.jp	・・・P12
町田市	南町田 グランベリーパーク駅	南町田5丁目ビル	大石	090-4365-9185	goro.oishi@tokyu-pm.co.jp	・・・P13
横浜市	新横浜駅	新横浜SRビル	大石	090-4365-9185	goro.oishi@tokyu-pm.co.jp	・・・P14
<b>■ 商業物件</b>						
千代田区	溜池山王駅	東急キャピトルタワー	大石	090-4365-9185	goro.oishi@tokyu-pm.co.jp	・・・P15
<b>■ 募集委託物件</b>						
渋谷区	表参道駅	青山オーバルビル	(株)セイビ・プロパティ・マネジメント 武田	080-4126-1716 03-6231-0136		・・・P16-17
横浜市	みなとみらい駅	クイーンズタワーB棟・C棟	住商ビルマネージメント(株) 横石、加藤、本間	045-682-4981		・・・P18
<b>■ 募集物件</b>						
港区	浜松町駅	芝TKビルディング	三須 (PM)	070-2186-3207	masashi.misu@tokyu-pm.co.jp	・・・P18
横浜市	横浜駅	Jプロポートサイドビル	山本 (PM)	070-2240-6416	mina.yamamoto@tokyu-pm.co.jp	・・・P18

全般的なお問合せ先

✉ [t-build@tkk.tokyu.co.jp](mailto:t-build@tkk.tokyu.co.jp)

物件の詳細はHPをご覧ください

<https://www.t-build.com/>



東急の法人向け会員制  
シェアオフィスはコチラ

<https://www.newwork109.com/>



# INDEX

地区	最寄駅	物件名	営業担当	連絡先		紹介ページ
				電話番号	メールアドレス	
<b>■ 商業物件</b>						
目黒区	学芸大学駅	学大高架下15ブロック	小宮 (PM) 小池 (PM)	080-8734-8113 070-3870-4385	kenji.komiya@tkk.tokyu.co.jp daisuke.koike@tokyu-pm.co.jp	・・・P19
目黒区	自由が丘駅	自由が丘東急ビル	遠島 (PM)	080-5016-0167	natsuki.toshima@tokyu-pm.co.jp	・・・P19
大田区	旗の台駅	大井町線北千束高架下建物	高見澤 (PM)	080-5694-7371	wataru.takamisawa@tokyu-pm.co.jp	・・・P19
世田谷区	用賀駅	SHOWAビル	長谷川 (PM)	070-4506-1043	miyuki.hasegawa@tokyu-pm.co.jp	・・・P19
横浜市	たまプラーザ駅	CO-NIWAたまプラーザ	田口 (PM)	080-5902-7201	rintaro.taguchi@tokyu-pm.co.jp	・・・P19
<b>■ 商業物件・募集委託物件</b>						
渋谷区	代官山駅	ログロード代官山	株式会社東急モルズデベロップメント 鹿島	070-4478-9546		・・・P20
<b>■ 社内協力物件</b>						
目黒区	学芸大学駅	simplace Gakugei-daigaku by NewWork	木戸	070-4478-9761	kosuke.kido@tkk.tokyu.co.jp	・・・P21-22
<b>■ 募集協力物件</b>						
渋谷区	渋谷駅	SHIBUYA WayP	株式会社ヒトカラメディア	050-1740-9134		・・・P23
横浜市	横浜駅	Vlag yokohama	UDS株式会社 三浦	080-5909-7279		・・・P24
渋谷区	渋谷駅	パシフィックマークス渋谷公園通り	株式会社ベイクルーズ 内田 鈴木	080-4959-9943 080-9671-0778		・・・P25
目黒区	池尻大橋駅	 大橋会館	UDS株式会社 島本	080-5673-2993		・・・P25

全般的なお問合せ先

✉ [t-build@tkk.tokyu.co.jp](mailto:t-build@tkk.tokyu.co.jp)

物件の詳細はHPをご覧ください

<https://www.t-build.com/>



東急の法人向け会員制  
シェアオフィスはコチラ

<https://www.newwork109.com/>

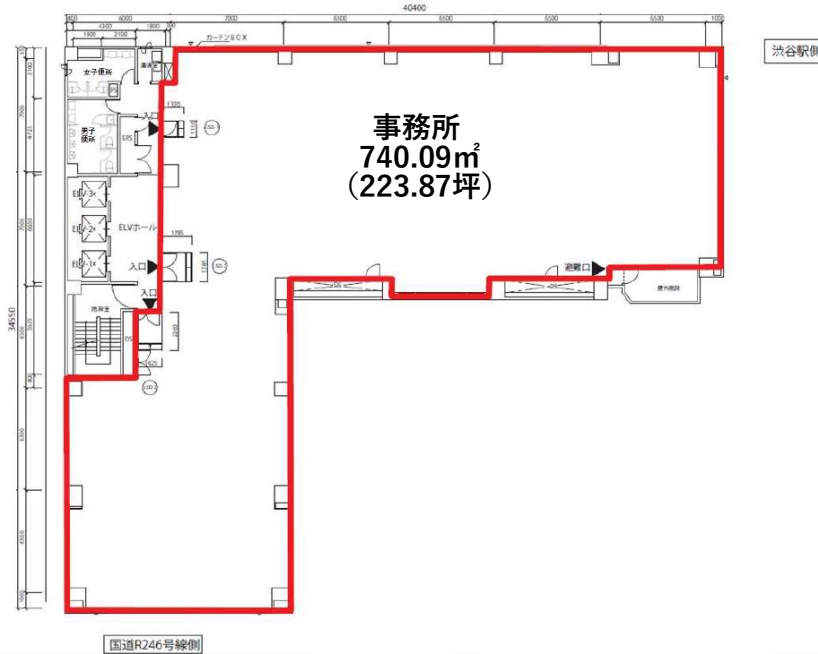


■ オフィスビルの多いエリアで、渋谷駅から徒歩5分。銀行や郵便局も至近距離にあり、コンビニや飲食店も多く、大変便利な立地環境です。

## IMAGE/PLAN



### 平面図



### 募集概要

変更	階数	用途	賃料	敷金	共益費	契約形態	面積	入居可能日
新規	7階	事務所	応相談	12	賃料に含む	定借	740.09㎡ (223.87坪)	2025年8月1日(予定)

【備考】 ※居抜き検討可能

### 建物概要

- 所在地[住居表示] : 東京都渋谷区道玄坂1丁目10-7
- 構造 : 鉄骨造
- 規模 : 地上8階 / 地下3階
- 敷地 : 1,010.39㎡
- 延床面積 : 8,828.98㎡
- 竣工年 : 1988年8月（新耐震）
- 設計監理 : 東急建設株式会社
- 施工 : 東急建設株式会社
- 賃主 : 学校法人五島育英会

### アクセス

- 東急東横線、田園都市線、JR山手線、埼京線、東京メトロ銀座線、半蔵門線、副都心線
- 「渋谷」駅から・・・徒歩5分
- 京王井の頭線「渋谷」駅から・・・徒歩2分

### 設備詳細

- 空調設備 : 個別空調（共用部はセントラル空調）
- 天井高 : 2,450mm
- 床仕様 : OA床 約25mm
- 床荷重 : 400kg/㎡
- 電気容量 : 45VA/㎡
- 駐車場 : あり（機械式38台）※現在空きなし

## CONTACT



**東急** 東急（株）オフィスリーシングセンター

📄 <https://www.t-build.com/> 📞 長谷 TEL : 080-2332-4120

- 敷金は無利子にてお預かりし、解約時に返還させていただきます。（一部除く）
- 賃料、共益費等には別途消費税等がかかります。
- 専用部分清掃及び水道光熱費については、別途ご負担いただきます。
- 現状と図面が異なる場合は、現状を優先いたします。

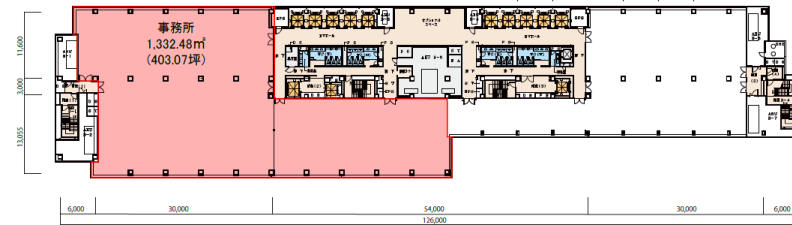
■ 渋谷マークシティは、ショッピングモール、ホテル、オフィスなどで構成される渋谷駅直結の複合施設です。

## IMAGE/PLAN

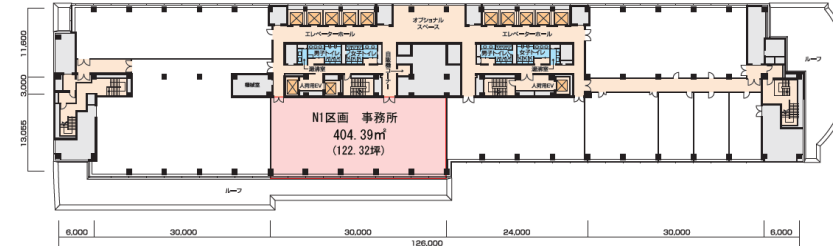


### 平面図

19階



11階



### 募集概要

変更	階数	用途	賃料	敷金	共益費	契約形態	面積	入居可能日
	19階 東側	事務所	応相談	12	6,500円	定借	1,332.48㎡ (403.07坪)	2025年9月1日 (予定)
申込	11階 北側 N1	事務所	応相談	12	6,500円	定借	404.39㎡ (122.32坪)	2025年3月1日 (予定)

※2025年1月31日にDBJグリーンビルディング認証4つ星を取得

### 建物概要

- 所在地[住居表示] : 東京都渋谷区道玄坂一丁目12番1号
- 構造 : 鉄骨造、一部鉄骨鉄筋コンクリート造
- 規模 : 地下1階 / 地上23階建
- 敷地 : 14,420.37㎡
- 延床面積 : 138,620.49㎡
- 竣工年 : 2000年2月 (新耐震)
- 設計監理 : 日本設計・東急設計コンサルタント設計共同企業体
- 施工 : 東急・鹿島・大成・戸田・清水・京王建設共同体
- 賃主 : 東京地下鉄株式会社、東急株式会社、京王電鉄株式会社

### アクセス

東急東横線・田園都市線、JR山手線・埼京線、東京メトロ銀座線・半蔵門線・副都心線、京王井の頭線  
渋谷駅直結

### 設備詳細

- 空調設備 : センtral空調
- 天井高 : (OA床上) 2,650mm
- 床仕様・床荷重 : OA床70mm・床荷重300kg/㎡
- 電気容量 : 40VA/㎡ (コンセント)
- セキュリティ : 非接触ICカード式
- エレベーター : 乗用10基・人荷用2基
- 駐車場 : あり ※空き台数については要確認

## CONTACT



# 東急

東急(株) オフィスリーシングセンター

🌐 <https://www.t-build.com/> 📞 西山 TEL : 080-2587-4730

- 敷金は無利子にてお預かりし、解約時に返還させていただきます。(一部除く)
- 賃料、共益費等には別途消費税等がかかります。
- 専用部分清掃及び水道光熱費については、別途ご負担いただきます。
- 現状と図面が異なる場合は、現状を優先いたします。



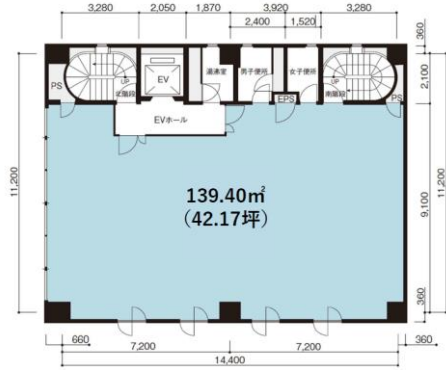
■ 「渋谷駅」c1出口徒歩3分。利便性が高く、機能的なオフィスビルです。

## IMAGE/PLAN

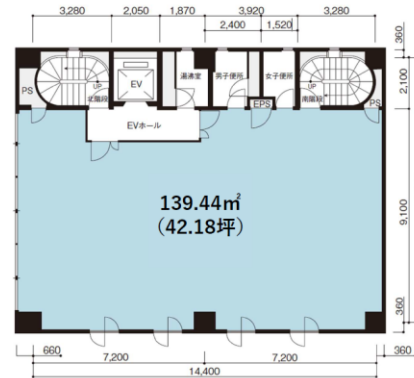


平面図

7階



5階



## 募集概要

変更	階数	用途	賃料	敷金	共益費	契約形態	面積	入居可能日
	7階	事務所	応相談	12	賃料に含む	定借	139.40㎡ (42.17坪)	2025年6月1日 (予定)
先行	5階	事務所	応相談	12	賃料に含む	定借	139.44㎡ (42.18坪)	2025年6月1日 (予定)

## 建物概要

所在地[住居表示] : 東京都渋谷区渋谷3-6-1  
 構造 : 鉄骨鉄筋コンクリート造  
 規模 : 地上9階地下1階  
 敷地 : 214.93㎡  
 延床面積 : 1,652.17㎡  
 竣工年 : 1985年(新耐震)  
 設計監理 : 株式会社日建設計  
 施工 : 株式会社小川建設  
 賃主 : 東急株式会社

## アクセス

東急東横線、田園都市線、JR山手線、埼京線、東京メトロ銀座線、半蔵門線、副都心線 渋谷駅・・・徒歩3分

## 設備詳細

空調設備 : 個別空調  
 天井高 : 2,400mm  
 床仕様・床荷重 : OA床80mm・床荷重296kg/㎡  
 電気容量 : 30VA/㎡ (コンセント)  
 セキュリティ : キープールボックス  
 エレベーター : 乗用1基  
 駐車場 : なし

## CONTACT



# 東急

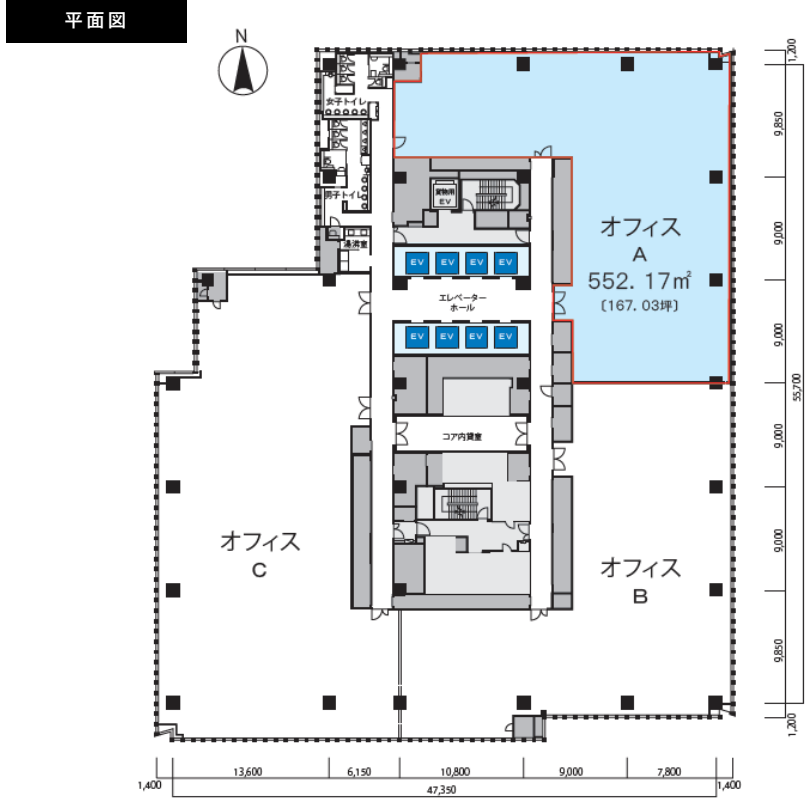
東急(株) オフィスリーシングセンター

📄 <https://www.t-build.com/> 📞 青澤 TEL: 090-5402-4253

■敷金は無利子にてお預かりし、解約時に返還させていただきます。(一部除く)  
 ■賃料、共益費等には別途消費税等がかかります。  
 ■専用部分清掃及び水道光熱費については、別途ご負担いただきます。  
 ■現状と図面が異なる場合は、現状を優先いたします。

■ 都心にありながらも喧騒を感じさせない緑豊かな山王の杜に寄り添う、タワー型複合ビル「東急キャピトルタワー」

## IMAGE/PLAN



## 募集概要

変更	階数	用途	賃料	敷金	共益費	契約形態	面積	入居可能日
	12階 A区画	事務所	応相談	12	賃料に含む	定借	552.17㎡ (167.03坪)	2025年4月1日 (予定)

## CONTACT

**東急** 東急(株) オフィスリーシングセンター

📄 <https://www.t-build.com/> 📞 西山 TEL: 080-2587-4730 ※地下2階店舗区画は大石(090-4365-9185)まで

## 建物概要

所在地[住居表示] : 東京都千代田区永田町二丁目10-3  
 構造 : [地上部] 鉄骨造 [地下部] 鉄骨鉄筋  
 コンクリート造、鉄筋コンクリート造  
 規模 : 地上29階地下4階建塔屋3階  
 敷地 : 7,938.25㎡  
 延床面積 : 87,428.28㎡  
 竣工年 : 2010年(新耐震)  
 設計監理 : 東急設計コンサルタント  
 ・観光企画設計社設計共同企業体  
 施工 : 清水建設株式会社  
 賃主 : 東急株式会社

## アクセス

東京メトロ銀座線・南北線 溜池山王駅・・・直結  
 東京メトロ丸ノ内線・千代田線 国会議事堂前駅・・・直結

## 設備詳細

空調設備 : セントラル空調  
 天井高 : 2,800 mm (仮設天井貼)  
 床仕様・床荷重 : OA床100mm・床荷重500kg/㎡  
 ヘビーデューティーゾーン1,000kg/㎡  
 電気容量 : 60VA/㎡ (コンセント)  
 セキュリティ : 非接触ICカード式  
 エレベーター : 乗用8基・人荷用2基  
 駐車場 : あり ※空き台数については要確認

■敷金は無利子にてお預かりし、解約時に返還させていただきます。(一部除く)  
 ■賃料、共益費等には別途消費税等がかかります。  
 ■専用部分清掃及び水道光熱費については、別途ご負担いただきます。  
 ■現状と図面が異なる場合は、現状を優先いたします。



■ 渋谷駅徒歩1分。抜群の立地を誇る、集客型オフィスビル。

## IMAGE/PLAN



## 募集概要

変更	階数	用途	賃料	敷金	共益費	契約形態	面積	入居可能日
申込	10階	事務所	応相談	応相談	賃料に含む	定借	361.68㎡ (109.40坪)	即入居可
	4階	事務所	応相談	応相談	賃料に含む	定借	501.49㎡ (151.70坪)	即入居可
	3階	事務所	応相談	応相談	賃料に含む	定借	413.75㎡ (125.15坪)	即入居可
	2階	事務所	応相談	応相談	賃料に含む	定借	446.42㎡ (135.04坪)	即入居可
	1階	事務所	応相談	応相談	賃料に含む	定借	235.24㎡ (71.16坪)	即入居可

【備考】※契約期間：2026年9月30日まで  
 ※保証会社の利用必須  
 ※1階はトイレなし  
 ※1階と2階のセット貸し推奨



## CONTACT

**東急** 東急（株）オフィスリーシングセンター

📍 <https://www.t-build.com/> 📞 小笠原 TEL：080-1008-9993

## 建物概要

所在地〔住居表示〕：東京都渋谷区渋谷二丁目20-11  
 構造：鉄骨鉄筋コンクリート造  
 規模：地上11階地下2階塔屋2階  
 敷地：991.43㎡  
 延床面積：9,060.58㎡  
 竣工年：1980年10月（旧耐震）  
 設計監理：株式会社梓設計  
 施工：安藤建設株式会社  
 賃主：東急株式会社

## アクセス

JR山手線、埼京線、湘南新宿ライン、  
 東京メトロ銀座線・半蔵門線・副都心線、  
 東急東横線・田園都市線、京王井の頭線  
 渋谷駅・・・・・・・・・・・・・徒歩1分

## 設備詳細

空調設備：個別空調  
 天井高：2,480mm  
 床仕様：OA床 40mm  
 床荷重：床荷重300kg/㎡  
 電気容量：50VA/㎡（コンセント）  
 セキュリティ：非接触式ICカードシステム  
 エレベーター：乗用2基  
 駐車場：あり ※空き台数なし

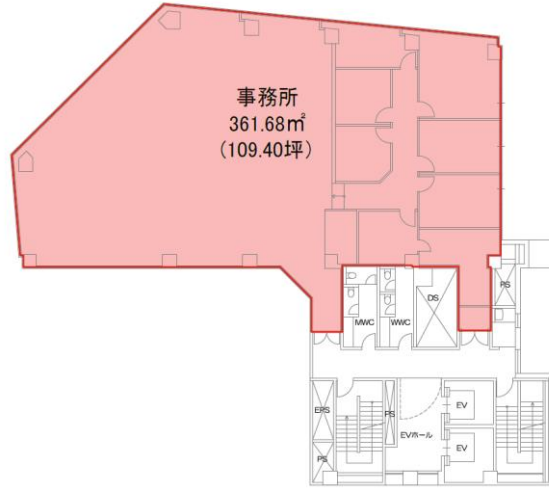
■敷金は無利子にてお預かりし、解約時に返還させていただきます。（一部除く）  
 ■賃料、共益費等には別途消費税等がかかります。  
 ■専用部分清掃及び水道光熱費については、別途ご負担いただきます。  
 ■現状と図面が異なる場合は、現状を優先いたします。



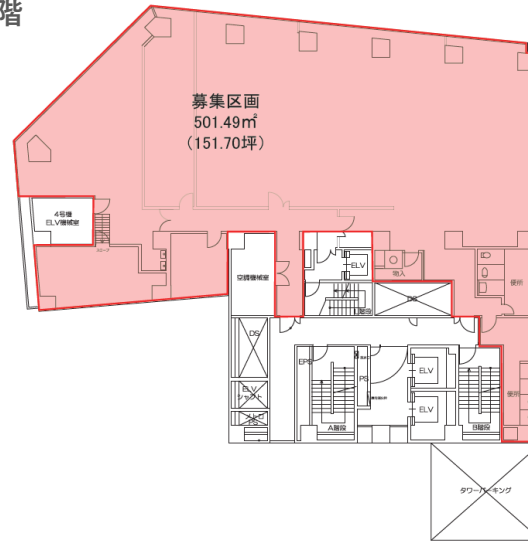
# 渋谷協和ビル 1980年竣工

## 平面図

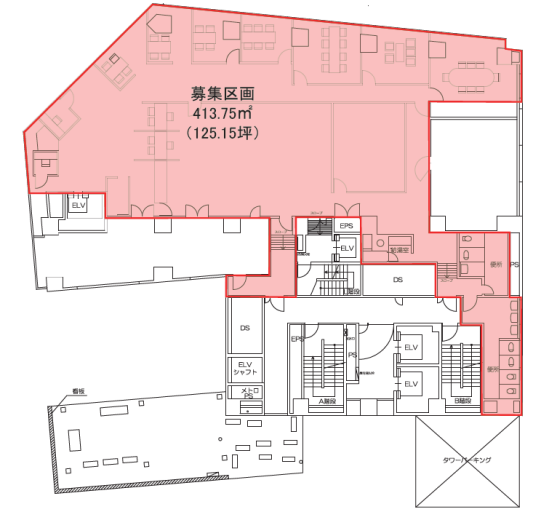
10階



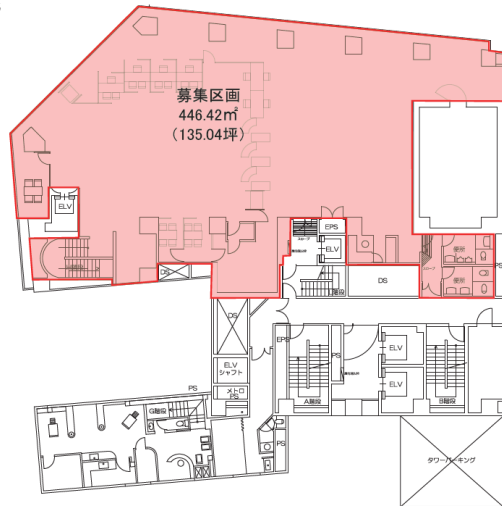
4階



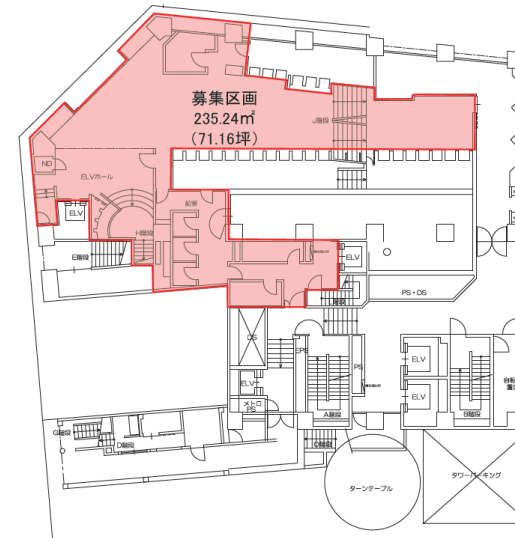
3階



2階



1階



## CONTACT



# 東急

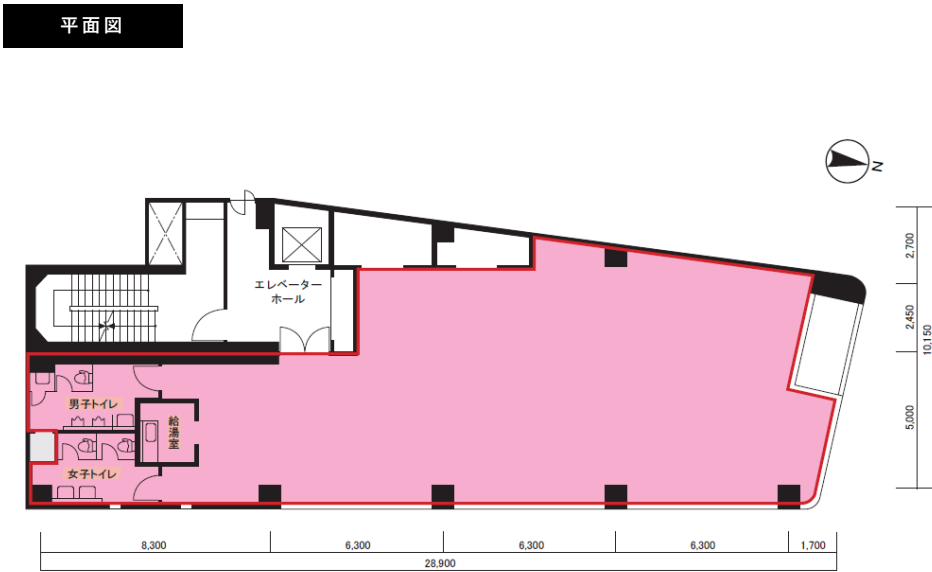
東急(株) オフィスリーシングセンター

<https://www.t-build.com/> 小笠原 TEL: 080-1008-9993

- 敷金は無利子にてお預かりし、解約時に返還させていただきます。(一部除く)
- 賃料、共益費等には別途消費税等がかかります。
- 専用部分清掃及び水道光熱費については、別途ご負担いただきます。
- 現状と図面が異なる場合は、現状を優先いたします。

■ 地下鉄銀座線渋谷駅「ヒカリエ方面」改札至近。宮益坂に面した好立地なオフィスビル。

## IMAGE/PLAN



## CONTACT

**東急** 東急(株) オフィスリーシングセンター

☎ <https://www.t-build.com/> ☎ 小笠原 TEL: 080-1008-9993

## 建物概要

- 所在地[住居表示] : 東京都渋谷区渋谷二丁目20番12号
- 構造 : 鉄骨造
- 規模 : 地上8階、地下1階
- 敷地 : 327.17㎡
- 延床面積 : 2,123.17㎡
- 竣工年 : 1985年4月 (新耐震)
- 設計監理 : 三菱地所株式会社
- 施工 : 戸田建設株式会社
- 賃主 : 東急株式会社

## アクセス

JR山手線、埼京線、湘南新宿ライン、  
東京メトロ銀座線・半蔵門線・副都心線、  
東急東横線・田園都市線、京王井の頭線  
渋谷駅・・・・・・・・・・・・・ 徒歩 2分

## 設備詳細

- 空調設備 : 個別空調
- 天井高 : 2,450mm
- 床仕様・床荷重 : OA床40mm・床荷重300kg/㎡
- 電気容量 : 35.5VA/㎡ (コンセント)
- セキュリティ : 非接触式ICカードシステム
- エレベーター : 乗用1基
- 駐車場 : あり ※空き台数については要確認

## 募集概要

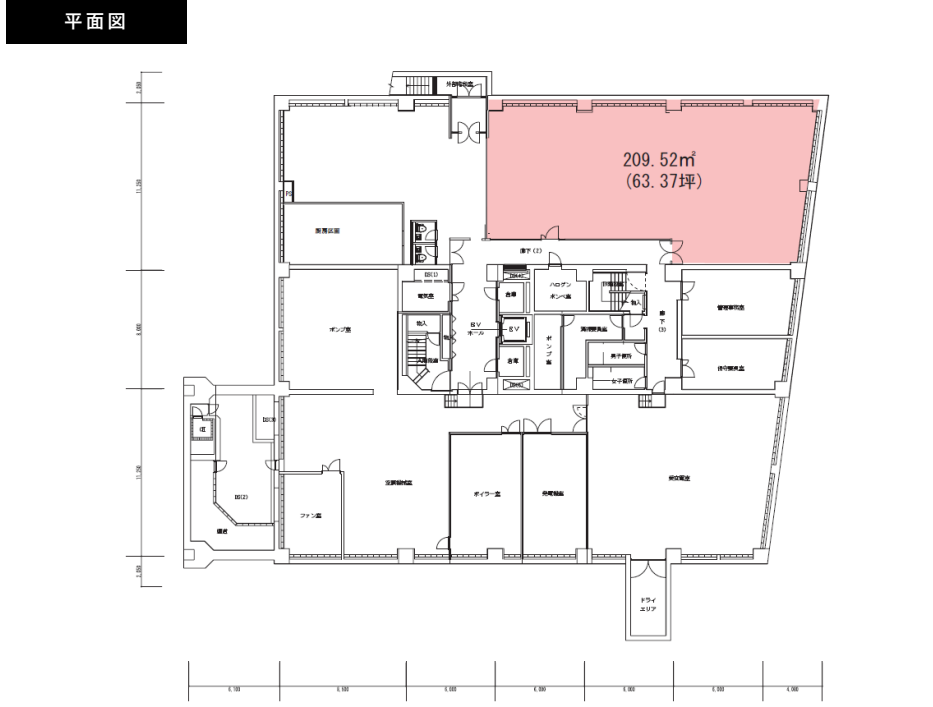
変更	階数	用途	賃料	敷金	共益費	契約形態	面積	入居可能日
申込	6階	事務所	応相談	応相談	賃料に含む	定借	215.70㎡ (65.25坪)	即入居可

【備考】※契約期間：2026年9月30日まで  
※事務所用途のみ

■敷金は無利子にてお預かりし、解約時に返還させていただきます。(一部除く)  
■賃料、共益費等には別途消費税等がかかります。  
■専用部分清掃及び水道光熱費については、別途ご負担いただきます。  
■現状と図面が異なる場合は、現状を優先いたします。

■ 五反田駅徒歩5分の視認性に優れた大型オフィスビル

IMAGE/PLAN



募集概要

変更	階数	用途	賃料	敷金	共益費	契約形態	面積	入居可能日
	B1階	事務所	応相談	10	賃料に含む	定借	209.52㎡ (63.37坪)	2025年6月1日(予定)

【備考】 ※入居不可業種：スクール・医療・飲食

建物概要

- 所在地〔住居表示〕：東京都品川区西五反田二丁目11番20号
- 構造：鉄骨鉄筋コンクリート造
- 規模：地下1階 / 地上9階 / 塔屋2階
- 敷地：1,835.13㎡
- 延床面積：12,365.37㎡
- 竣工年：1977年10月 (旧耐震)
- 設計監理：株式会社日総建
- 施工：安藤建設株式会社・株式会社大末組
- 賃主：東急株式会社

アクセス

- JR山手線 五反田駅・・・徒歩5分
- 浅草線 五反田駅 A2出口・・・徒歩4分
- 東急池上線 五反田駅・・・徒歩6分

設備詳細

- 空調設備：個別空調
- 天井高：2,450mm
- 床荷重：床荷重 300kg/㎡
- 床仕様：OA床 40mm
- 電気容量：30VA/㎡ (コンセント)
- エレベーター：乗用2基・人荷用1基
- 駐車場：あり ※空き台数は要確認

CONTACT

**東急** 東急(株) オフィスリーシングセンター

<https://www.t-build.com/> 大石 TEL：090-4365-9185

■敷金は無利子にてお預かりし、解約時に返還させていただきます。(一部除く)  
 ■賃料、共益費等には別途消費税等がかかります。  
 ■専用部分清掃及び水道光熱費については、別途ご負担いただきます。  
 ■現状と図面が異なる場合は、現状を優先いたします。

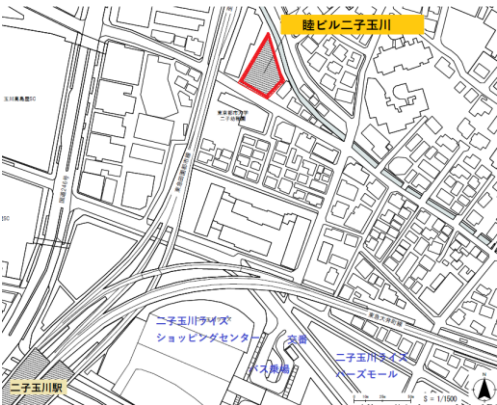
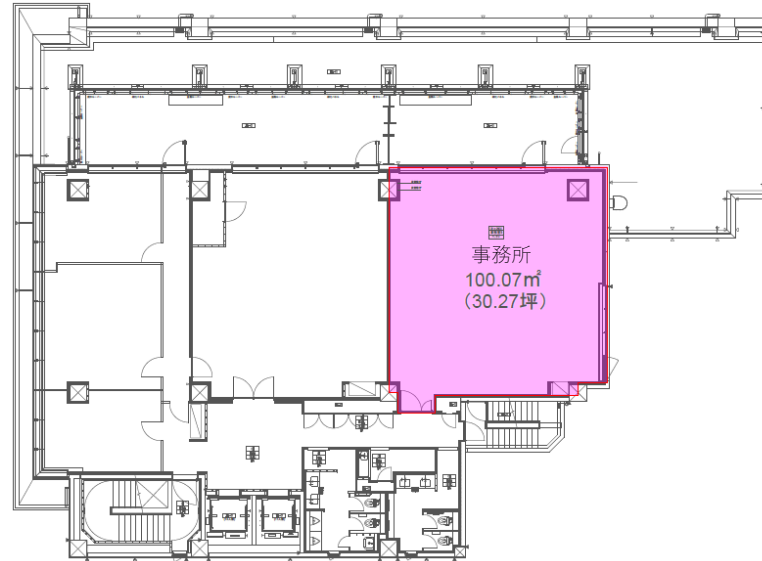


■ 二子玉川エリアに立地する、緑に囲まれた中規模オフィスビルです。

## IMAGE/PLAN



平面図



## 募集概要

変更	階数	用途	賃料	敷金	共益費	契約形態	面積	入居可能日
	4階 402 区画	事務所	応相談	12	賃料に含む	定借	100.07㎡ (30.27坪)	即入居可

## 建物概要

所在地[住居表示] : 東京都世田谷区玉川二丁目16番6号  
 構造 : 鉄筋コンクリート造  
 規模 : 地上4階  
 敷地 : 1,190.72㎡  
 延床面積 : 2,247.22㎡  
 竣工年 : 2021年6月 (新耐震)  
 設計監理 : 東急建設株式会社  
 施工 : 東急建設株式会社  
 貸主 : 東急株式会社 (転貸人)

## アクセス

東急田園都市線・東急大井町線  
 二子玉川駅・・・・・・・・・・ 徒歩6分

## 設備詳細

空調設備 : 個別空調  
 天井高 : 2,600mm  
 床仕様・床荷重 : OA床60mm・床荷重290kg/㎡  
 電気容量 : 60VA/㎡ (コンセント)  
 セキュリティ : 非接触ICカード式  
 エレベーター : 乗用2基  
 駐車場 : なし

## CONTACT



**東急** 東急(株) オフィスリーシングセンター

📍 <https://www.t-build.com/> ☎ 長谷 TEL : 080-2332-4120

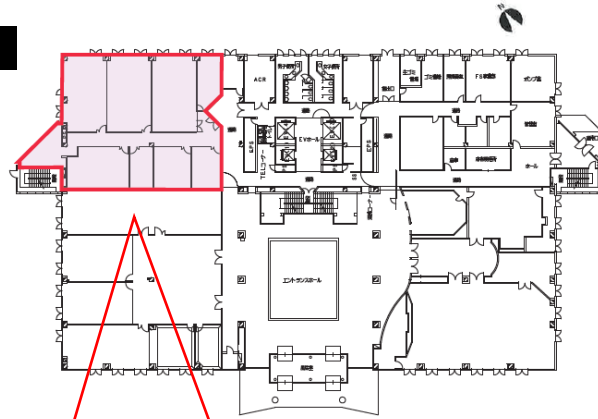
■敷金は無利子にてお預かりし、解約時に返還させていただきます。(一部除く)  
 ■賃料、共益費等には別途消費税等がかかります。  
 ■専用部分清掃及び水道光熱費については、別途ご負担いただきます。  
 ■現状と図面が異なる場合は、現状を優先いたします。

■ 東急田園都市線「南町田グランベリーパーク駅」から徒歩6分。幹線道路沿いでカーアクセスも良好なオフィスビルです。

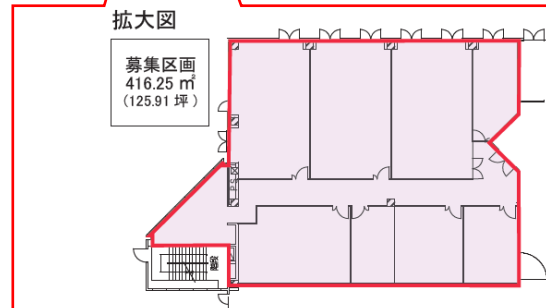
## IMAGE/PLAN



平面図



拡大図



## 募集概要

変更	階数	用途	賃料	敷金	共益費	契約形態	面積	入居可能日
	1階 1区画	事務所	応相談	10	賃料に含む	定借	416.25m <sup>2</sup> (125.91坪)	2026年7月1日 (予定)

## 建物概要

所在地[住居表示]	: 東京都町田市南町田五丁目2-1
構造	: 鉄骨構造
規模	: 地上7階塔屋1階建
敷地	: 8,738.021 m <sup>2</sup>
延床面積	: 17,408.72 m <sup>2</sup>
竣工年	: 1991年11月 (新耐震)
設計監理	: 松田平田設計
施工	: 佐藤工業株式会社
賃主	: 東急株式会社

## アクセス

東急田園都市線 南町田グランベリーパーク駅・・・徒歩6分

## 設備詳細

空調設備	: 個別空調
天井高	: 2,600mm
床仕様・床荷重	: OA床なし・床荷重300kg/m <sup>2</sup>
電気容量	: 45VA/m <sup>2</sup> (コンセント)
セキュリティ	: 非接触式ICカードシステム
エレベーター	: 乗用3基・人荷用1基
駐車場	: あり ※空き台数については要確認



## CONTACT



東急 (株) オフィスリーシングセンター

https://www.t-build.com/ 大石 TEL: 090-4365-9185

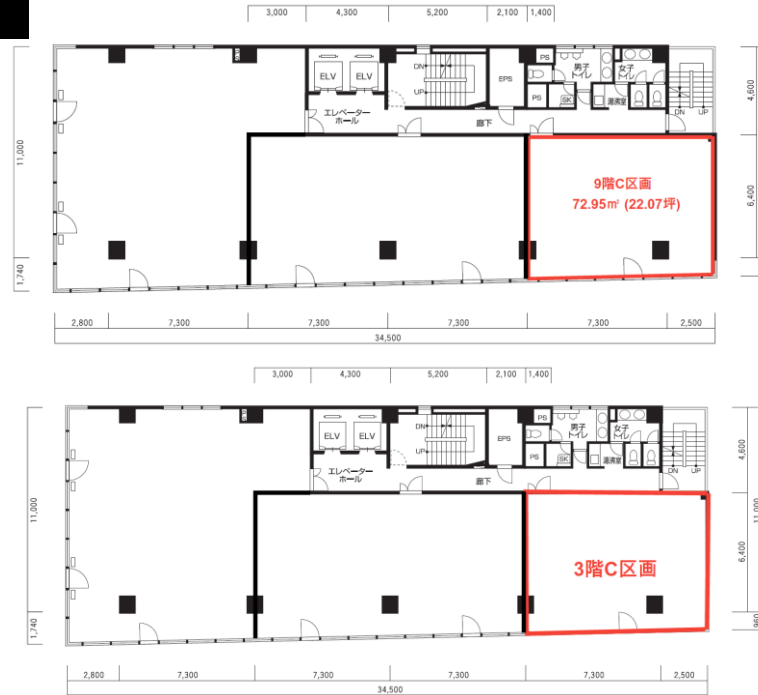
■敷金は無利子にてお預かりし、解約時に返還させていただきます。(一部除く)  
 ■賃料、共益費等には別途消費税等がかかります。  
 ■専用部分清掃及び水道光熱費については、別途ご負担いただきます。  
 ■現状と図面が異なる場合は、現状を優先いたします。

■ 新横浜駅前広場に面する好立地なビルです。

## IMAGE/PLAN



平面図



## 募集概要

変更	階数	用途	賃料	敷金	共益費	契約形態	面積	入居可能日
	9階C区画	事務所	応相談	10	3,800円	普通借	72.95m <sup>2</sup> (22.07坪)	2025年6月1日 (予定)
	3階C区画	事務所	応相談	10	3,800円	普通借	70.84m <sup>2</sup> (21.43坪)	即入居可

【備考】 ※用途：事務所、クリニック・窓口事務所使用可、飲食店舗不可  
 ※公正証書での契約締結のため別途、作成費用をご負担いただきます（貸主と折半）

## 建物概要

所在地〔住居表示〕：神奈川県横浜市港北区新横浜三丁目6番1号  
 構造：鉄骨鉄筋コンクリート造  
 規模：地下1階、地上9階  
 敷地：465.61m<sup>2</sup>  
 延床面積：3,720.31m<sup>2</sup>  
 竣工年：1989年3月（新耐震）  
 設計監理：東急建設株式会社  
 施工：東急建設株式会社  
 貸主：石川吉浩

## アクセス

地下鉄 新横浜 駅3番出口前から・・・ 徒歩1分  
 JR東海道新幹線、JR横浜線、相鉄東急新横浜線  
 新横浜駅から・・・ 徒歩1分

## 設備詳細

空調設備：個別空調  
 天井高：2,400mm  
 床荷重：床荷重300kg/m<sup>2</sup>  
 床仕様：OA床なし（タイルカーペット）  
 電気容量：50VA/m<sup>2</sup>（コンセント）  
 エレベーター：乗用2基  
 駐車場：なし

## CONTACT



# 東急

東急（株）オフィスリーシングセンター

https://www.t-build.com/ 大石 TEL：090-4365-9185

※当物件は、原則、貸主からの仲介手数料の支払いは  
 ございません。

■敷金は無利子にてお預かりし、解約時に返還させていただきます。（一部除く）  
 ■賃料、共益費等には別途消費税等がかかります。  
 ■専用部分清掃及び水道光熱費については、別途ご負担いただきます。  
 ■現状と図面が異なる場合は、現状を優先いたします。



■ 都心にありながらも喧騒を感じさせない緑豊かな山王の杜に寄り添う、タワー型複合ビル「東急キャピトルタワー」

## IMAGE/PLAN



## CONTACT

**東急** 東急(株) オフィスリーシングセンター

https://www.t-build.com/ 大石 TEL: 090-4365-9185 ※12階オフィス区画は西山(080-2587-4730)まで

## 建物概要

所在地[住居表示] : 東京都千代田区永田町二丁目10-3  
 構造 : [地上部] 鉄骨造 [地下部] 鉄骨鉄筋  
 コンクリート造、鉄筋コンクリート造  
 規模 : 地上29階地下4階建塔屋3階  
 敷地 : 7,938.25㎡  
 延床面積 : 87,428.28㎡  
 竣工年 : 2010年(新耐震)  
 設計監理 : 東急設計コンサルタント  
 ・観光企画設計社設計共同企業体  
 施工 : 清水建設株式会社  
 賃主 : 東急株式会社

## アクセス

東京メトロ銀座線・南北線 溜池山王駅・・・直結  
 東京メトロ丸の内線・千代田線 国会議事堂前駅・・・直結

## 設備詳細

空調設備 : なし  
 天井高 : 2,800mm (仮設天井貼)  
 床荷重 : 360kg/㎡  
 電気容量 : 【B2F 2区画】200VA/㎡ (電灯)  
 ・200VA/㎡ (動力)  
 【B2F 3区画】10kVA/㎡ (電灯)  
 ・10kVA/㎡ (動力)  
 駐車場 : あり ※空き台数については要確認

## 募集概要

変更	階数	用途	賃料	敷金	共益費	契約形態	面積	入居可能日
申込	B2階 2区画	店舗	応相談	12	賃料に含む	定借	125.42㎡ (37.93坪)	応相談
	B2階 3区画	店舗	応相談	12	賃料に含む	定借	47.27㎡ (14.29坪)	応相談

【備考】※スケルトン渡し  
 ※入居不可業種については担当までご確認ください

■敷金は無利子にてお預かりし、解約時に返還させていただきます。(一部除く)  
 ■賃料、共益費等には別途消費税等がかかります。  
 ■専用部分清掃及び水道光熱費については、別途ご負担いただきます。  
 ■現状と図面が異なる場合は、現状を優先いたします。

■ 東京メトロ「表参道」から徒歩4分。飲食店や郵便局・銀行ATMが入居する青山通りに面した、視認性の高い複合ビルです。

## IMAGE/PLAN



アクセス  
「表参道駅」B2出口 徒歩4分（青山道り沿い）

### 建物概要

所在地[住居表示] : 東京都渋谷区神宮前5-52-2  
 構造 : 鉄骨・鉄骨鉄筋コンクリート造陸屋根  
 規模 : 地下2階付16階建  
 土地面積 : 4,702.82 m<sup>2</sup> / 1,422.60 坪  
 延床面積 : 28,629.19 m<sup>2</sup> / 8,660.32 坪  
 竣工年 : 1988年10月  
 設計監理 : 日本ビルプロジェクト株式会社  
 施工 : 東急・鹿島・東海興業・鉄建・日東JV  
 賃主 : 東急株式会社

### アクセス

東京メトロ銀座線・半蔵門線・千代田線  
 表参道駅から・・・・・・・・・・徒歩4分  
 JR山手線・埼京線 渋谷駅 宮益坂口・・・・・・・・徒歩10分

### 設備詳細

空調設備 : セントラル空調/個別空調（一部）  
 天井高 : 2,480mm  
 (11階: 2,495mm 3階: 2,430mm)  
 OAフロア : 50mm  
 (11階は35mm・3階は100mm)  
 床荷重 : 300 kg / m<sup>2</sup>  
 電気容量 : 40VA/m<sup>2</sup>  
 エレベーター : 乗用5基、荷物用2基  
 駐車場 : 平置き68台 機械式5台 計73台  
 ※別途空き状況はご相談下さい

## CONTACT

株式会社セイビ・プロパティ・マネジメント

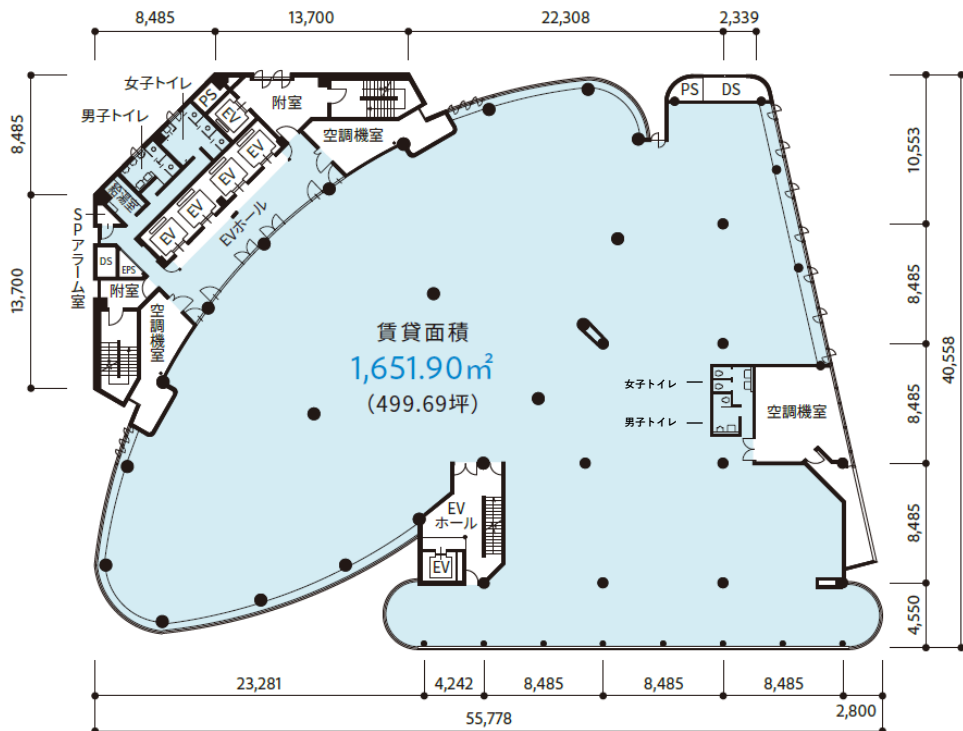
武田 TEL : 080-4126-1716  
 03-6231-0136

■敷金は無利子にてお預かりし、解約時に返還させていただきます。（一部除く）  
 ■賃料、共益費等には別途消費税等がかかります。  
 ■専用部分清掃及び水道光熱費については、別途ご負担いただきます。  
 ■現状と図面が異なる場合は、現状を優先いたします。



## IMAGE/PLAN

### 平面図



360度VR画像



※3階トイレ1か所（エレベーター側）はリニューアル予定

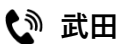
### 募集概要

変更	階数	用途	賃料	敷金	共益費	契約形態	面積	入居可能日
	3階	事務所	応相談	12	賃料に含む	定借	1,651.90㎡ (499.69坪)	即入居可



### CONTACT

株式会社セイビ・プロパティ・マネジメント



武田 TEL : 080-4126-1716  
03-6231-0136

- 敷金は無利子にてお預かりし、解約時に返還させていただきます。（一部除く）
- 賃料、共益費等には別途消費税等がかかります。
- 専用部分清掃及び水道光熱費については、別途ご負担いただきます。
- 現状と図面が異なる場合は、現状を優先いたします。





■ 募集委託物件

募集条件

地区	物件名	所在地/最寄駅	竣工	階数	募集条件								駐車場	備考	お問合せ先・担当 ※(貸主)	
					変更	募集 フロア	募集面積 坪	用途	契約	敷金 月数	月額賃料 円/坪	共益費 円/坪				入居日 (予定)
横浜市	クイーンズタワー B棟・C棟 	神奈川県横浜市西区 みなとみらい二丁目3番5号 横浜高速鉄道みなとみらい線 みなとみらい駅直結 JR根岸線・市営地下鉄線 桜木町駅 徒歩10分	1997/6	B棟 28F/ B5F		C-16F (海側)	117.01	事	普	12	応相談	7,000	即入居 可	有	■天井高2,730mm ■フリーアクセス70mm ■電気容量70VA/㎡(コンセント+照明) ■セントラル空調  ※C-4Fはクリニック区画	住商ビルマネージメント株式会社 横石・加藤・本間 045-682-4981  ※(貸主) 合同会社TRY90
						C-14F (海側)	44.79	事	普	12	応相談	7,000	即入居 可			
						C-14F (山側)	39.85	事	普	12	応相談	7,000	即入居 可			
					申込	C-4F (※)	45.22	店	普	18	応相談	7,000	2025年 6月1日			

■ 募集物件

募集条件

地区	物件名	所在地/最寄駅	竣工	階数	募集条件								駐車場	備考	お問合せ先・担当 ※(貸主)	
					変更	募集 フロア	募集面積 坪	用途	契約	敷金 月数	月額賃料 円/坪	共益費 円/坪				入居日 (予定)
港区	芝TKビルディング 	東京都港区芝一丁目8番25号 JR山手線・京浜東北線 浜松町駅 徒歩6分 都営浅草線・大江戸線 大門駅 徒歩5分	1990/3	5F/ B1F		3F	33.83	事	普	12	応相談	3,000	即入居 可	無	■天井高:2,400mm ■床荷重:300kg/㎡ ■OA床:50mm ■個別空調 ※当物件は、原則、貸主からの仲介手数料の支払いはございません。	東急プロパティマネジメント株式会社 総合PMグループ 三須 070-2186-3207  ※(貸主) 株式会社宝建材製作所
横浜市	Jプロポート サイドビル 	神奈川県横浜市神奈川区栄町 10番35 JR東海道線・JR京浜東北線・ 東急東横線・京浜急行線 横浜駅 徒歩10分 相鉄線・市営地下鉄線 横浜駅 徒歩12分	2001/1	5F/ B1F		1F 103 区画	69.92	事/店	定	12	応相談	賃料に 含む	即入居 可	有	■天井高:2,700mm ■床荷重:500kg/㎡ ■OA床:50mm ■個別空調 ■物販・飲食は不可 ※詳細は担当までお問い合わせください	東急プロパティマネジメント株式会社 総合PMグループ 山本 070-2240-6416  ※(貸主) JR西日本プロパティーズ 株式会社

・ 募集物件


募集条件

地区	物件名	所在地/最寄駅	竣工	階数	募集条件										駐車場	備考	お問合せ先・担当 ※(貸主)
					変更	募集 フロア	募集面積 坪	用途	契約	敷金 月数	月額賃料 円/坪	共益費 円/坪	入居日 (予定)				
目黒区	学大高架下 15ブロック	東京都目黒区碑文谷六丁目7番 22号 東急東横線 学芸大学駅 徒歩4分	1978 ※	2F		2F 202 区画	53.84	事・店	定	10	応相談	賃料に 含む	即入居 可	無	※2023年10月に耐震補強工事済 ■スケルトン渡し ■天井高:2,850mm ■入居不可業種:飲食、医療 ■HP(t-build)未掲載 ■詳細は「学芸大高架下」で検索↑ <a href="https://gakudai-koukashita.com/">https://gakudai-koukashita.com/</a>	東急プロパティマネジメント株式会社 PM(2)グループ 小宮 080-8734-8113 小池 070-3870-4385 ※(貸主) 東急株式会社	
目黒区	自由が丘東急ビル	東京都目黒区自由が丘一丁目3 0番3号 東急東横線・東急大井町線 自由が丘駅 徒歩1分	1961/ 8	9F/ B2F		7F	31.46	事・店	定	12	応相談	賃料に 含む	即入居 可	無	■スケルトン渡し、給排水管不可 ■入居不可業種:飲食 →業種のご相談は担当まで ■HP(t-build)未掲載の為、詳細は担当へ お問い合わせください。	東急プロパティマネジメント株式会社 PM(3)グループ 遠島 080-5016-0167 ※(貸主) 東急株式会社	
大田区	大井町線北千束 高架下建物	東京都大田区北千束二丁目9番 東急大井町線 北千束駅より 徒歩約7分 東急大井町線 旗の台駅より 徒歩約9分 東急池上線 長原駅より 徒歩約7分	2003	1F		1F	59.51	倉庫・ 事務所	定	12	応相談	賃料に 含む	即入居 可	有	※環七沿いの貴重な倉庫物件! ■現状渡し ■OA床なし ■男女別個室トイレあり ■車3台駐車可 ■HP(t-build)未掲載の為、詳細は担当へ お問い合わせください。	東急プロパティマネジメント株式会社 PM(2)グループ 高見澤 080-5694-7371 ※(貸主) 東急株式会社	
世田谷区	SHOWAビル	東京都世田谷区用賀4丁目9番 2号 東急田園都市線 用賀駅 徒歩1分	2014/ 10	5F/ B1F	申込	4F	20.25	店	定	11.6	応相談	988	即入居 可	無	■スケルトン渡し(専有部内のトイレ及 び併設の手洗い除く) ■軽飲食相談(重飲食は不可) ■空調設備およびOA床なし ■HP(t-build)未掲載の為、詳細は担当へ お問い合わせください。	東急プロパティマネジメント株式会社 総合PMグループ 長谷川 070-4506-1043 ※(貸主) 株式会社ジェム・エンター プライズ	
横浜市	CO-NIWA たまプラーザ	横浜市青葉区美しが丘一丁目8 番1 東急田園都市線 たまプラーザ駅 徒歩5分	2018	10F/ B1F		2F C2-1 区画	36.69	事・店 ※	定	9	応相談	賃料に 含む	要相談	無	※横浜市から地域利便施設を構成する機 能・用途定められた施設 ■入居不可業種:飲食 医療→設備容量の大きな医療機関の入居 は不可 ※業種のご相談は担当まで ※+AD1か月のキャンペーン実施!! (2025年3月まで) ■HP(t-build)未掲載の為、詳細は担当へ お問い合わせください。	東急プロパティマネジメント株式会社 PM(3)グループ 田口 080-5902-7201 ※(貸主) 東急株式会社	



・ 募集委託物件

募集条件

地区	物件名	所在地/最寄駅	竣工	階数	募集条件								駐車場	備考	お問合せ先・担当 ※（貸主）	
					変更	募集 フロア	募集面積 坪	用途	契約	敷金 月数	月額賃料 円/坪	共益費 円/坪				入居日 (予定)
渋谷区	ログロード代官山 	東京都渋谷区代官山13番1号 東急東横線 代官山駅 徒歩4分	2015	2F/ B1F		L3棟 2F	37.53	店・事	定	12	応相談	賃料に 含む	2025年 4月1日	無	■用途：物販店舗、サービス店舗、 事務所（応相談） ■入居不可業種：飲食、医療 ■HP(t-build)未掲載の為、詳細は担当へ お問い合わせください。	株式会社東急モルズデベロップメン ト リーシング開発部 鹿島：070-4478-9546 柿崎：070-4478-9542  ※（貸主）東急株式会社





# simplace

by NewWork

公式ホームページ  
OPEN!



シンプルであることは、働きやすさにつながる。

simplace by NewWorkは、  
ミニマムな専用区画と、充実の共用設備を備えた、  
東急株式会社直営のsmallオフィスです。  
法人企業相乗り型サテライトシェアオフィスNewWorkとの  
併用も可能で、拠点の最小化と、多拠点での自由な働き方を  
実現します。



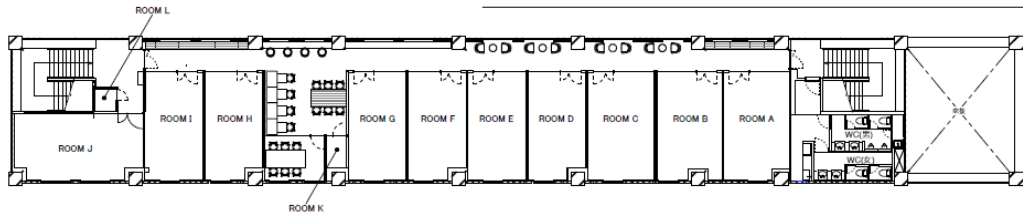
※パースはイメージで、変更となる可能性がございます。



- 共用設備の充実により、最小限の什器での入居が可能  
(会議室・ラウンジ・複合機・シュレッダー・自販機・  
共用WiFi・共用有線LAN等)  
※セットアップ(家具付き)プランあり
- NewWorkとの併用(個人事業主は不可)により  
拠点の最小化・多拠点での自由な働き方を実現可能
- 敷金0カ月(指定保証会社利用)

## 募集概要

変更	階数	ROOM	用途	賃料	共益費	契約形態	面積	入居可能日
	2階	A	事務所	180,000円	賃料に含む	定借	25.80㎡ (7.80坪)	即入居可
	2階	B	事務所	179,000円	賃料に含む	定借	25.72㎡ (7.78坪)	即入居可
	2階	C	事務所	190,000円	賃料に含む	定借	27.31㎡ (8.26坪)	即入居可
	2階	D*	事務所	184,000円	賃料に含む	定借	22.84㎡ (6.90坪)	即入居可
先行	2階	E*	事務所	191,000円	賃料に含む	定借	23.86㎡ (7.21坪)	即入居可
	2階	F*	事務所	184,000円	賃料に含む	定借	22.84㎡ (6.90坪)	即入居可
	2階	G	事務所	166,000円	賃料に含む	定借	23.86㎡ (7.21坪)	即入居可
申込	2階	H	事務所	160,000円	賃料に含む	定借	23.04㎡ (6.96坪)	即入居可
申込	2階	I	事務所	165,000円	賃料に含む	定借	23.66㎡ (7.15坪)	即入居可
	2階	J	事務所	214,000円	賃料に含む	定借	31.51㎡ (9.53坪)	即入居可
申込	2階	K	事務所	50,000円	賃料に含む	定借	2.50㎡ (0.75坪)	即入居可
	2階	L	事務所	40,000円	賃料に含む	定借	1.95㎡ (0.58坪)	即入居可



\*セットアップ(家具付き)区画  
※Room K,Lは1名用個室です。  
※面積・賃料は変更となる場合がございます。

## 建物概要

所在地〔住居表示〕 : 東京都目黒区中央町二丁目34番18号  
 構造 : 2階建て土木一体構造  
 規模 : 高架下2階部分  
 敷地 : 635.33㎡  
 延床面積 : 241.95㎡  
 竣工年 : 2025年1月  
 設計・工事監理 : 東急電鉄株式会社・株式会社交建設計  
 施工 : 京急建設株式会社・  
 合同会社ウェルカムトゥドウ  
 デザイン監修 : LINE.inc  
 貸主 : 東急株式会社

## アクセス

東急東横線 学芸大学駅から・・・徒歩4分

## 設備詳細

空調設備 : 個別空調  
 天井高 : 2,350mm  
 通信インフラ : 共用WiFi・共用有線LANあり  
 床荷重 : 300kg/㎡  
 セキュリティ : 非接触式ICカードシステム  
 エレベーター : なし  
 駐車場 : なし  
 駐輪場 : あり(空き台数要確認)

## CONTACT



東急

貸主：東急株式会社

☎ <https://simplace109.com/> ☎ 担当者：NewWork担当 木戸 TEL：070-4478-9761

- 敷金に関しては、別途指定の保証会社との契約が必要になります。
- 賃料、共益費等には別途消費税等がかかります。
- 専用部分清掃費については、別途ご負担いただきます。
- 現状と図面が異なる場合は、現状を優先いたします。

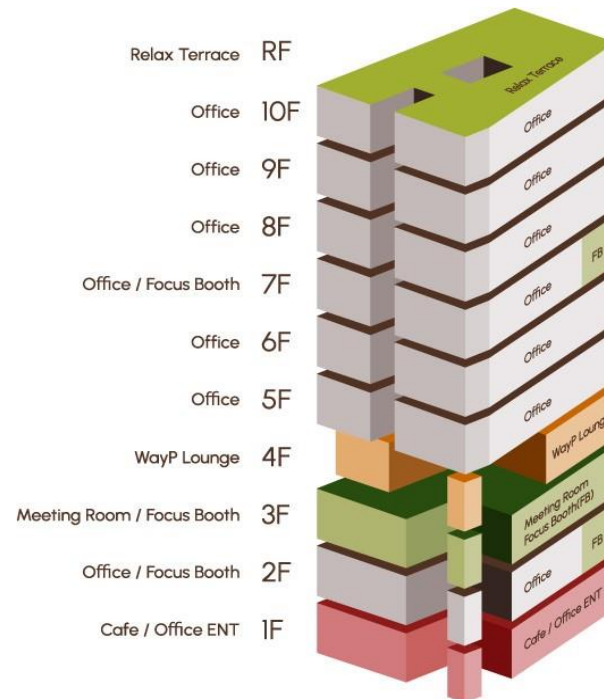


# SHIBUYA WayP 2025年4月中旬引渡し(予定)



## 自由と心地良さを追求した ライフスタイルオフィス

北谷公園に隣接する開放的な環境と一棟開発の強みを活かして、自由と心地良さを追求したライフスタイルオフィスです。建物内部は、吹き抜けを通じて通風・採光を確保でき、自然を身近に感じられます。1名用～19名用の区画を用意した貸室は、デスク・チェアがセットアップされており、会議室やテレカンブス等の共用部利用料・光熱費等が賃料に含まれた、オールインクルーシブな契約形態です。ワークスタイルや気分に合わせて、自由に働く場所を選べる、新しいワークプレイスです。



### Access

- 渋谷駅 B1出口 徒歩7分
  - 明治神宮前駅 1番出口 徒歩10分
  - 原宿駅 西口 徒歩11分
  - 都営バス・京王バス 渋谷区役所前 徒歩1分
- 〒150-0041 東京都渋谷区神南一丁目6番5号



詳細は  
公式ホームページまで！



区画人数	面積(坪)	月額賃料(税別)
1名区画	0.94~1.28	100,400 円~
2名区画	2.10~2.18	160,200 円~
5名区画	3.42	346,200 円
11名区画	6.84~8.52	695,400 円~
12名区画	9.75~10.09	759,500 円~
15名区画	10.39~10.91	918,600 円~
16名区画	11.00~11.54	979,800 円~
18名区画	12.00	1,048,000 円
19名区画	12.16	1,106,200 円~

### CONTACT

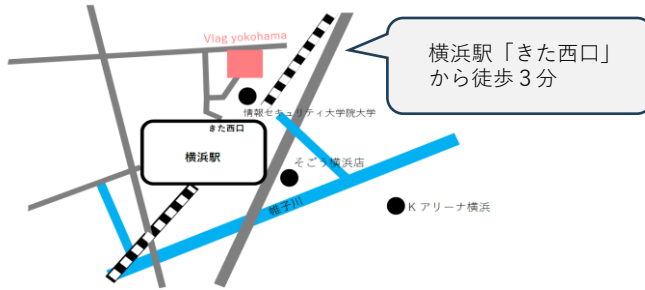
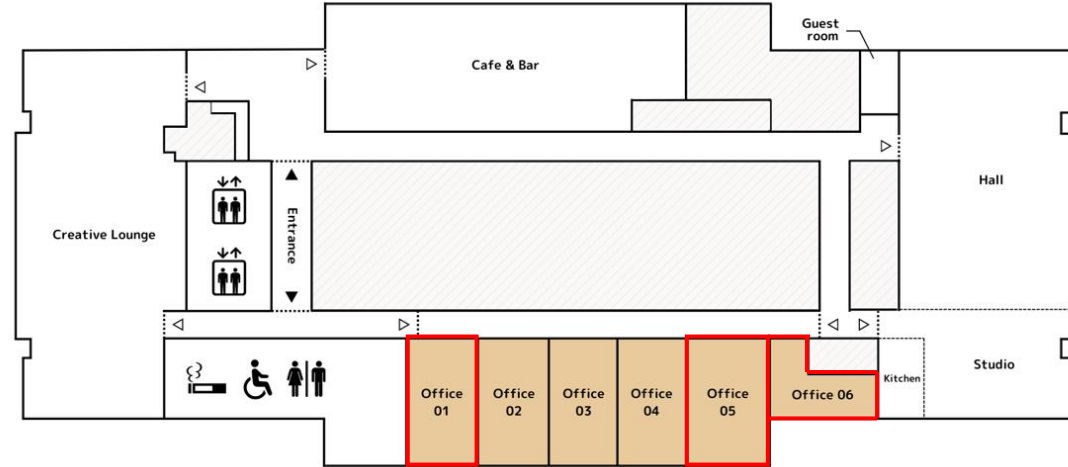
事業主：東急株式会社

☎ <https://shibuya-wayp.com>

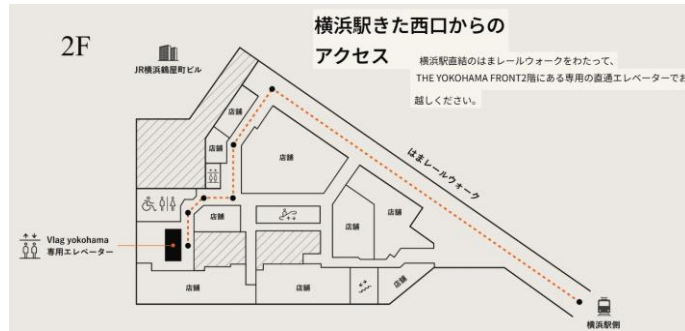
問い合わせ窓口：株式会社ヒトカラメディア

☎ 050-1740-9134 (営業時間：平日10:00-19:00) MAIL: [om@hitokara.co.jp](mailto:om@hitokara.co.jp) (担当：寺久保)





横浜駅「きた西口」から徒歩3分



横浜駅きた西口からのアクセス

横浜駅直結のはまレールウォークをわたって、THE YOKOHAMA FRONT2階にある専用の直通エレベーターでお越しください。

所在地	横浜市神奈川区鶴屋町1丁目41番、42番 THE YOKOHAMA FRONT 42階
交通	JRなど 横浜駅「きた西口」徒歩3分 横浜市交通局ブルーライン 横浜駅 徒歩8分
構造規模	鉄筋コンクリート造、一部鉄骨造 地上43階・地下2階
設備	施設内WiFi使用可、光回線 / 電話回線敷設可、個別空調 備付家具あり（デスク、椅子、キャビネット） カードセキュリティ、機械警備システム、個別郵便ボックス、宅配ボックス ラウンジ内個室会議室利用可能（2,200円~/時間、予約制） 入居時社名板作成無料、登録人数分会員カード無料
入会金・敷金	1か月分（返還なし）・1か月分
契約	定期借家契約2年（再契約相談）
入居可能日	即入居可
その他	水道光熱費、共益費なし 登記可（1部屋につき1社の登記）

募集概要	01号室	05号室	06号室
変更	新規	新規	新規
面積	7.97坪 (26.34㎡)	9.04坪 (29.89㎡)	6.42坪 (21.23㎡)
賃料	応相談	応相談	応相談
登録人数*1	9名	9名	8名
備付家具*2	5名分	6名分	5名分

\*1 登録人数分セキュリティカードが初期貸与となります。  
\*2 固定の机、椅子について表記人数分のご用意、  
可動のキャビネットについて各室2つご用意となります。  
また、退去時現状復帰義務がございます。

2025年3月までフリーレントキャンペーン中！

詳細は公式ホームページ  
まで！



事業共創を目指す法人向けのプライベートオフィス。  
会員制ワークラウンジ利用など、共創のためのコミュニケーションが活発化するサービスがあることも特徴の一つです。  
また、法人登記も可能で、家具付き・電気やインターネットも開設済みのため、入居後はすぐに利用を開始することができます。  
スタートアップ企業や、企業のプロジェクトチーム単位での入居を想定したサイズで、家具を追加して収容人数を拡張することも可能です。

## CONTACT





事業主：東急株式会社  
株式会社相鉄アーバンクリエイティブ

問い合わせ窓口：UDS株式会社 フラグヨコハマ担当 三浦

080-5909-7279

## ■ 募集協力物件

## 募集条件

地区	物件名	所在地/最寄駅	竣工	階数	募集条件								駐車場	備考	お問合せ先・担当 ※（貸主）	
					変更	募集 フロア	募集面積 坪	用途	契約	敷金 月数	月額賃料 円/坪	共益費 円/坪				入居日 (予定)
渋谷区	パシフィック マークス 渋谷公園通り 	東京都渋谷区神南一丁目 6番3号 JR山手線 渋谷駅 徒歩8分	1996	7F		3F	約 88.96	事	定	応相談	応相談	賃料に 含む	即入居 可	無	* 居抜き(現況有姿)での引渡 * 本物件の賃貸借契約が成立した場合、 客付け会社様にAD1か月お支払いいた します。  360度VR画像 (詳細はこちら) → 	株式会社ベイクルーズ（転貸人） 内田 080-4959-9943 鈴木 080-9671-0778
目黒区	大橋会館 	東京都目黒区東山3-7-11 東急田園都市線 池尻大橋駅 徒歩3分 東急東横線・東京メトロ日比谷 線 中目黒駅 徒歩16分	1975 (2023年 改修竣工)	5F/ B1F	新規	3F 303 区画	7.2	事	定	※	240,000 (月額)	26,400	2025年 4月1日	有	■天井高：2,200mm（スケルトン仕様） ■床荷重：300kg/m <sup>2</sup> ■O A床：70mm ■個別空調 ※敷金・保証金はなし。 契約時事務手数料：賃料1ヶ月分 ※保証会社への加入は必須。  360度VR画像 (詳細はこちら) → 	UDS株式会社（貸主・運営会社） 島本 080-5673-2993  ※（所有者）東急株式会社