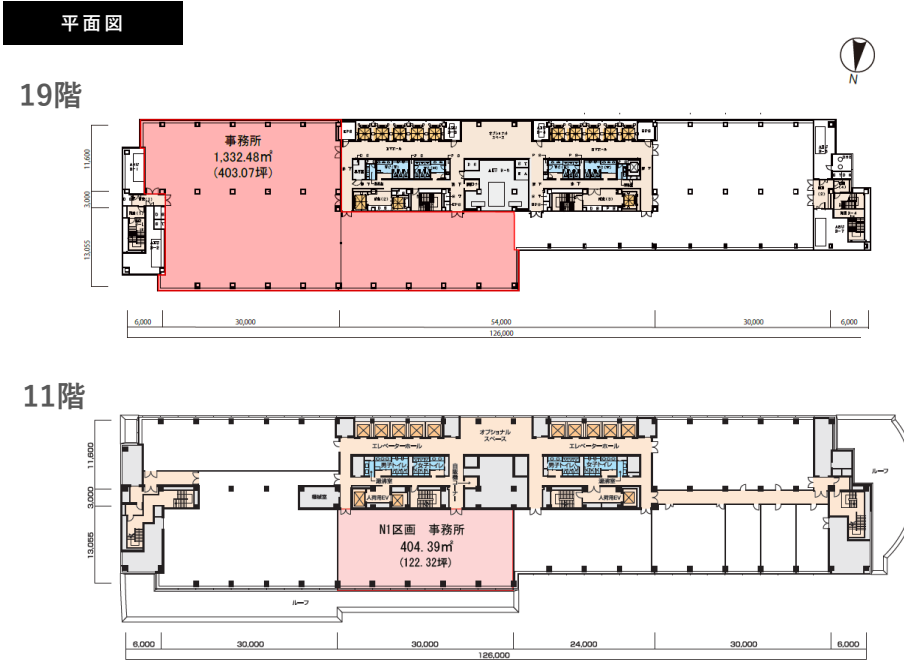


■ 渋谷マークシティは、ショッピングモール、ホテル、オフィスなどで構成される渋谷駅直結の複合施設です。

IMAGE/PLAN



募集概要

変更	階数	用途	賃料	敷金	共益費	契約形態	面積	入居可能日
	19階 東側	事務所	応相談	12	6,500円	定借	1,332.48㎡ (403.07坪)	2025年9月1日 (予定)
先行	11階 北側 N1	事務所	応相談	12	6,500円	定借	404.39㎡ (122.32坪)	2025年3月1日 (予定)

建物概要

所在地〔住居表示〕 : 東京都渋谷区道玄坂一丁目12番1号
 構造 : 鉄骨造、一部鉄骨鉄筋コンクリート造
 規模 : 地下1階 / 地上23階建
 敷地 : 14,420.37㎡
 延床面積 : 138,620.49㎡
 竣工年 : 2000年2月 (新耐震)
 設計監理 : 日本設計・東急設計コンサルタント設計共同企業体
 施工 : 東急・鹿島・大成・戸田・清水・京王建設共同体
 賃主 : 東京地下鉄株式会社、東急株式会社、京王電鉄株式会社

アクセス

東急東横線・田園都市線、JR山手線・埼京線、東京メトロ銀座線・半蔵門線・副都心線、京王井の頭線
 渋谷駅直結

設備詳細

空調設備 : センtral空調
 天井高 : (OA床上) 2,650mm
 床仕様・床荷重 : OA床70mm・床荷重300kg/㎡
 電気容量 : 40VA/㎡ (コンセント)
 セキュリティ : 非接触ICカード式
 エレベーター : 乗用10基・人荷用2基
 駐車場 : あり ※空き台数については要確認

CONTACT



東急

東急(株) オフィスリーシングセンター

🌐 <https://www.t-build.com/> 📞 西山 TEL : 080-2587-4730

■敷金は無利子にてお預かりし、解約時に返還させていただきます。(一部除く)
 ■賃料、共益費等には別途消費税等がかかります。
 ■専用部分清掃及び水道光熱費については、別途ご負担いただきます。
 ■現状と図面が異なる場合は、現状を優先いたします。