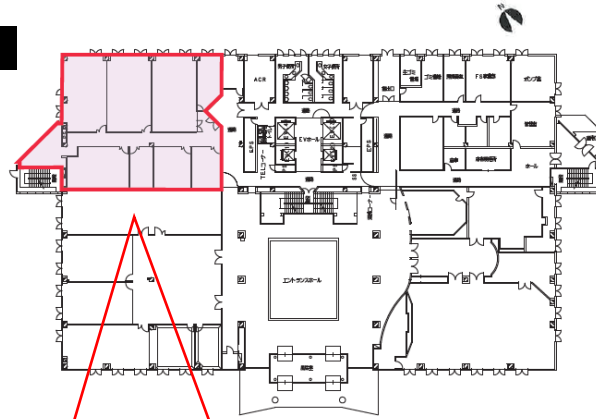


■ 東急田園都市線「南町田グランベリーパーク駅」から徒歩6分。幹線道路沿いでカーアクセスも良好なオフィスビルです。

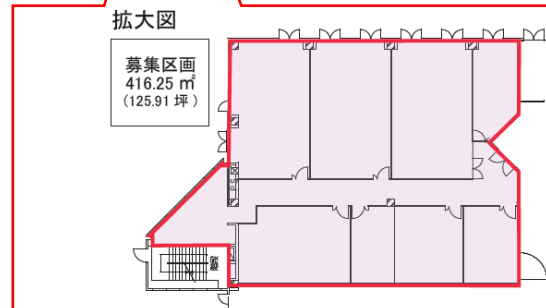
IMAGE/PLAN



平面図



拡大図



募集概要

変更	階数	用途	賃料	敷金	共益費	契約形態	面積	入居可能日
	1階 1区画	事務所	応相談	10	賃料に含む	定借	416.25㎡ (125.91坪)	2025年7月1日 (予定)

建物概要

所在地[住居表示]	: 東京都町田市南町田五丁目2-1
構造	: 鉄骨構造
規模	: 地上7階塔屋1階建
敷地	: 8,738.021 m ²
延床面積	: 17,408.72 m ²
竣工年	: 1991年11月 (新耐震)
設計監理	: 松田平田設計
施工	: 佐藤工業株式会社
賃主	: 東急株式会社

アクセス

東急田園都市線 南町田グランベリーパーク駅・・・徒歩6分

設備詳細

空調設備	: 個別空調
天井高	: 2,600mm
床仕様・床荷重	: OA床なし・床荷重300kg/m ²
電気容量	: 45VA/m ² (コンセント)
セキュリティ	: 非接触式ICカードシステム
エレベーター	: 乗用3基・人荷用1基
駐車場	: あり ※空き台数については要確認

CONTACT



東急

東急(株) オフィスリーシングセンター

📍 <https://www.t-build.com/> 📞 大石 TEL: 090-4365-9185

- 敷金は無利子にてお預かりし、解約時に返還させていただきます。(一部除く)
- 賃料、共益費等には別途消費税等がかかります。
- 専用部分清掃及び水道光熱費については、別途ご負担いただきます。
- 現状と図面が異なる場合は、現状を優先いたします。