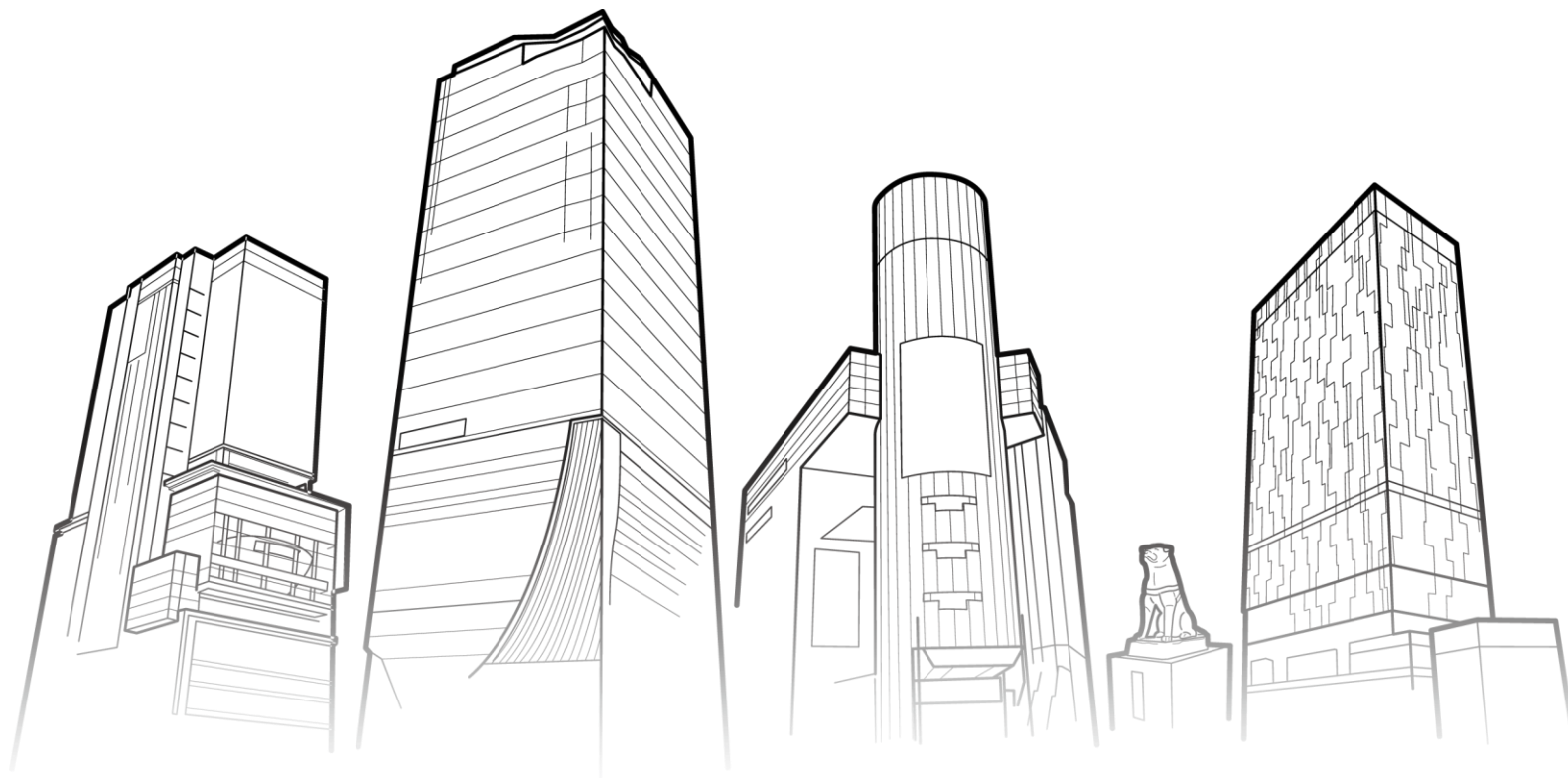


賃貸ビル募集物件のご案内

— OFFICE INFORMATION 2024年10月号 —



東急

東急（株）オフィスリーシングセンター

空室物件の詳細は、下記サイトからご覧いただけます。
<https://www.t-build.com/vacancy/>



INDEX

地区	最寄駅	物件名	営業担当	連絡先		紹介ページ
				電話番号	メールアドレス	
■ オフィス物件						
渋谷区	渋谷駅	渋谷ブリッジ	大石	090-4365-9185	goro.oishi@tokyu-pm.co.jp	・・・P4
渋谷区	渋谷駅	渋谷金王タワー (旧：BOSCH本社ビル)	吉田(成)	080-9291-7418	narumi.yoshida@tokyu-pm.co.jp	・・・P5-7
渋谷区	渋谷駅	渋谷マークシティ	西山	080-2587-4730	naoki.nishiyama@tkk.tokyu.co.jp	・・・P8
渋谷区	渋谷駅	渋谷道玄坂スカイビル	長谷	080-2332-4120	emi.hase@tkk.tokyu.co.jp	・・・P9
渋谷区	渋谷駅	渋谷協和ビル	小笠原	080-1008-9993	minoru.ogasawara@tkk.tokyu.co.jp	・・・P10
渋谷区	渋谷駅	渋谷日永ビル	小笠原	080-1008-9993	minoru.ogasawara@tkk.tokyu.co.jp	・・・P11
渋谷区	渋谷駅	藤和宮益坂ビル	小笠原	080-1008-9993	minoru.ogasawara@tkk.tokyu.co.jp	・・・P12
渋谷区	恵比寿駅	TOKYU REIT 恵比寿ビル	長谷	080-2332-4120	emi.hase@tkk.tokyu.co.jp	・・・P13
目黒区	池尻大橋駅	出光池尻ビル	川口	070-4064-4334	erika.kawaguchi@tkk.tokyu.co.jp	・・・P14
世田谷区	二子玉川駅	睦ビル二子玉川	長谷	080-2332-4120	emi.hase@tkk.tokyu.co.jp	・・・P15
町田市	南町田 グランベリーパーク駅	南町田5丁目ビル	大石	090-4365-9185	goro.oishi@tokyu-pm.co.jp	・・・P16
横浜市	新横浜駅	新横浜SRビル	大石	090-4365-9185	goro.oishi@tokyu-pm.co.jp	・・・P17
■ 商業物件						
千代田区	溜池山王駅	東急キャピトルタワー	大石	090-4365-9185	goro.oishi@tokyu-pm.co.jp	・・・P18
■ 募集物件						
横浜市	横浜駅	Jプロポートサイドビル	山本(PM)	070-2240-6416	mina.yamamoto@tokyu-pm.co.jp	・・・P19

全般的なお問合せ先



t-build@tkk.tokyu.co.jp

物件の詳細はHPをご覧ください

<https://www.t-build.com/>



東急の法人向け会員制
シェアオフィスはコチラ

<https://www.newwork109.com/>



INDEX

地区	最寄駅	物件名	営業担当	連絡先		紹介ページ
				電話番号	メールアドレス	
■ 募集委託物件						
渋谷区	表参道駅	青山オーバルビル	(株)セイビ・プロパティ・マネジメント 武田	080-4126-1716 03-6231-0136		・・・P20-21
横浜市	みなとみらい駅	クイーンズタワーB棟・C棟	住商ビルマネジメント(株) 横石、加藤、本間	045-682-4981		・・・P22
■ 商業物件						
目黒区	学芸大学駅	学大高架下15ブロック	小宮 (PM) 小池 (PM)	080-8734-8113 070-3870-4385	kenji.komiya@tkk.tokyu.co.jp daisuke.koike@tokyu-pm.co.jp	・・・P23
目黒区	自由が丘駅	自由が丘東急ビル	遠島 (PM)	080-5016-0167	natsuki.toshima@tokyu-pm.co.jp	・・・P23
横浜市	たまプラーザ駅	CO-NIWAたまプラーザ	山寄 (PM)	090-3626-9006	kimiyoshi.yamazaki@tokyu-pm.co.jp	・・・P23
■ 社内協力物件						
目黒区	学芸大学駅	simplace Gakugei-daigaku by NewWork	木戸	070-4478-9761	kosuke.kido@tkk.tokyu.co.jp	・・・P24-25
■ 募集協力物件						
渋谷区	渋谷駅	パシフィックマークス渋谷公園通り	株式会社ベイクルーズ 内田 鈴木	080-4959-9943 080-9671-0778		・・・P26

全般的なお問合せ先

✉ t-build@tkk.tokyu.co.jp

物件の詳細はHPをご覧ください

<https://www.t-build.com/>



東急の法人向け会員制
シェアオフィスはコチラ

<https://www.newwork109.com/>

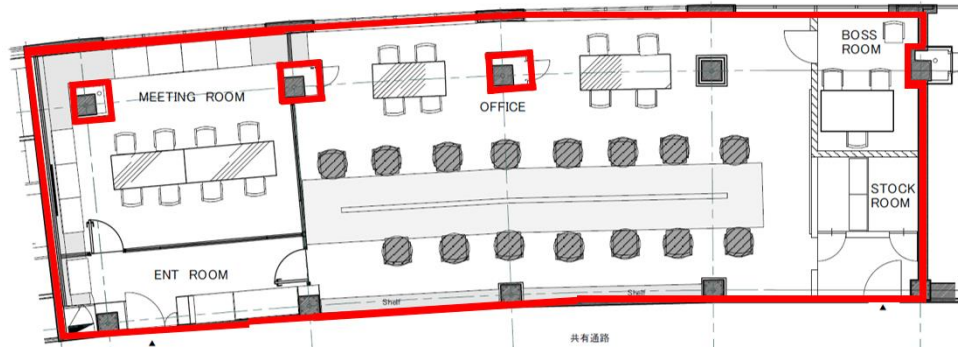


■ 新進気鋭のクリエイティブコンテンツ企業が集積するエリアで、渋谷と代官山の“橋渡し”を担う複合施設です。

IMAGE/PLAN



平面図



募集概要

変更	階数	用途	賃料	敷金	共益費	契約形態	面積	入居可能日
	2階 2a区画	事務所 応相談		12	賃料に含む	定借	154.84㎡ (46.83坪)	2024年11月1日 (予定)

【備考】※居抜き（現況有姿）での引渡し

建物概要

所在地〔住居表示〕	: 東京都渋谷区東一丁目29番3号
構造	: 鉄骨造
規模	: 地上7階建
敷地	: 1,132.17 ㎡
延床面積	: 4,361.55 ㎡
竣工年	: 2018年8月
設計監理	: 株式会社東急設計コンサルタント
施工	: 東急建設株式会社・大林組共同企業体
賃主	: 東急株式会社

アクセス

JR山手線、埼京線、湘南新宿ライン	
渋谷駅	徒歩 8分
東急東横線・田園都市線、東京メトロ半蔵門線・副都心線 渋谷駅C2出口	徒歩 7分
JR山手線・埼京線・湘南新宿ライン、東京メトロ日比谷線 恵比寿駅	徒歩 9分
東急東横線 代官山駅	徒歩 10分

設備詳細

空調設備	: 個別空調
天井高	: 3,115mm (梁下: 2,450mm)
床仕様	: OA床 100mm (OA仕上+10mm合板)
床荷重	: 床荷重300kg/㎡
電気容量	: 129VA/㎡ (コンセント)
セキュリティ	: 非接触式ICカードシステム
エレベーター	: 乗用1基
駐車場	: なし

CONTACT



東急

東急(株) オフィスリーシングセンター

https://www.t-build.com/ 大石 TEL: 090-4365-9185

■敷金は無利子にてお預かりし、解約時に返還させていただきます。(一部除く)
 ■賃料、共益費等には別途消費税等がかかります。
 ■専用部分清掃及び水道光熱費については、別途ご負担いただきます。
 ■現状と図面が異なる場合は、現状を優先いたします。

■ 渋谷駅C1出口から徒歩3分。金王八幡宮に隣接するビルです。六本木通り沿いでありながら、緑あふれるエリアに位置しています。

IMAGE/PLAN



■ アクセス・・・「渋谷駅」C1出口 徒歩3分（六本木通り沿い）



建物概要

所在地[住居表示]	: 東京都渋谷区渋谷3-6-7
構造	: 地上：鉄骨造 : 地下：鉄骨鉄筋コンクリート造、一部鉄筋コンクリート造
規模	: 地下2階付18階建
土地面積	: 1,358.67 m ² / 410.99 坪
延床面積	: 12,594.98 m ² / 3,809.98 坪
竣工年	: 1993年10月（2019年 貸室内全面改装）
設計監理	: 株式会社大林組
施工	: 株式会社大林組
賃主	: 東急株式会社

アクセス

東急線 地下鉄「渋谷駅」C1出口から・・・徒歩3分

設備詳細

空調設備	: セントラル空調（一部個別空調あり）
天井高	: 基準階/：2,600 mm : 特殊階/17階：確認中 (スケルトン引渡) /10階 吹抜部分：10,400mm /1階：確認中 (スケルトン引渡)
床仕様	: OA床 / 基準階 100mm
床荷重	: 500kg/m ²
電気容量	: 45VA/m ² （コンセント） ※11・12階のみ60VA/m ²
エレベーター	: 乗用4基、荷物用1基
駐車場	: 機械式（48台）

CONTACT



東急

東急（株）オフィスリーシングセンター

☎ <https://www.t-build.com/> ☎ 吉田（成）TEL：080-9291-7418

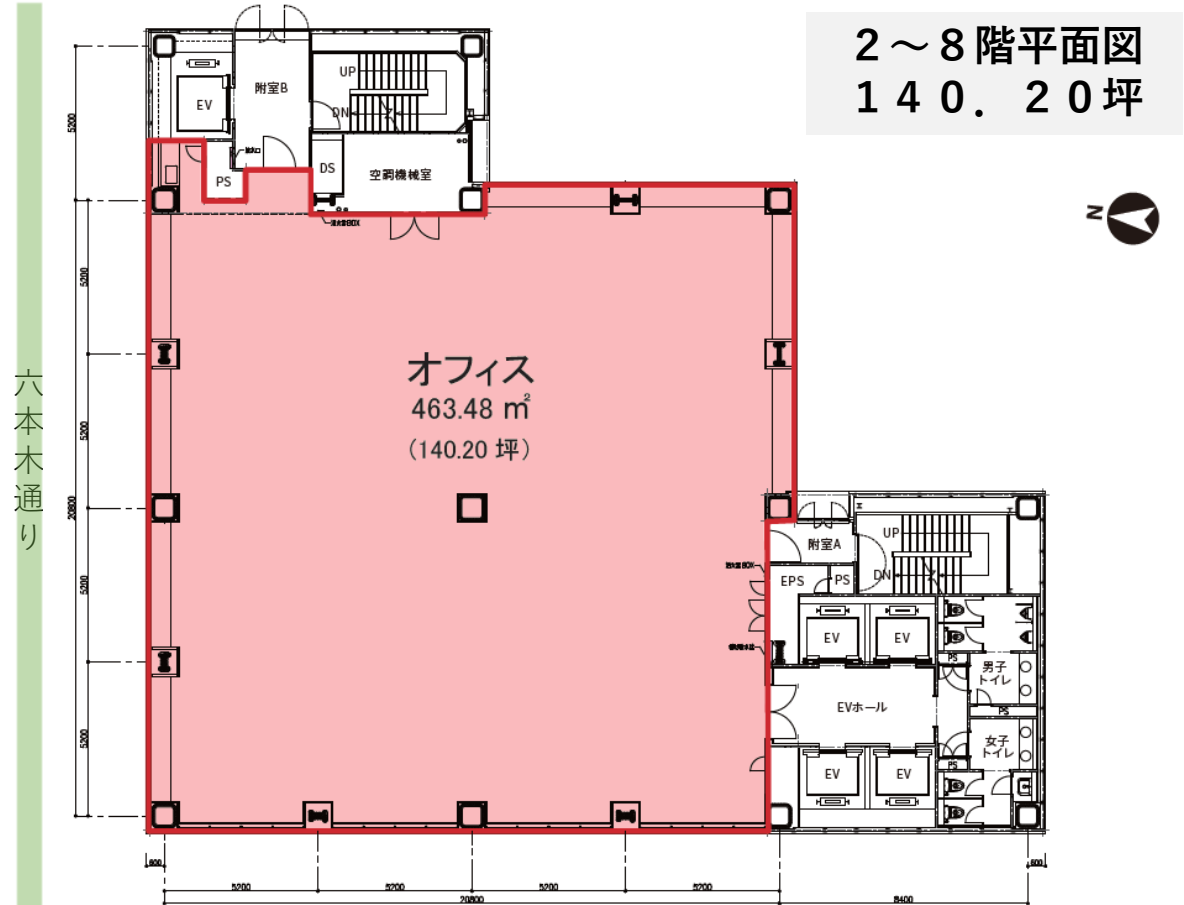
外観360度VR画像



- 敷金は無利子にてお預かりし、解約時に返還させていただきます。（一部除く）
- 賃料、共益費等には別途消費税等がかかります。
- 専用部分清掃及び水道光熱費については、別途ご負担いただきます。
- 現状と図面が異なる場合は、現状を優先いたします。

※新規ご内見は、反響多数の為、複数候補日を頂いた上で、重複しない日程での再調整をお願いさせていただきます。

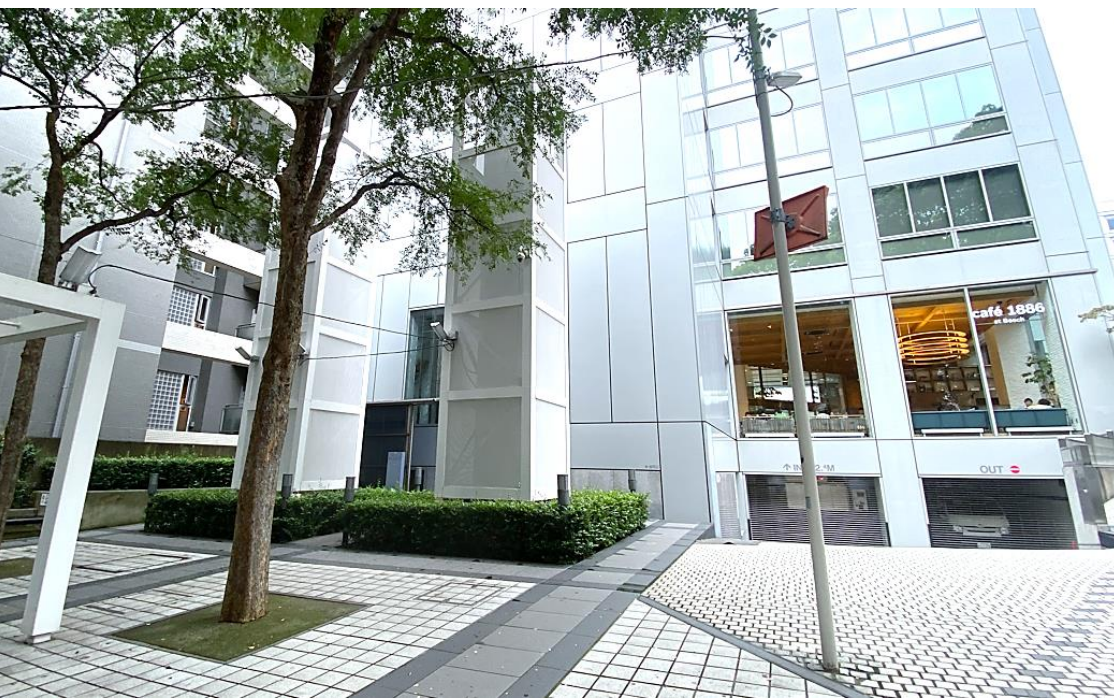
スタッキング		専有面積	
		坪	m ²
18F	機械室	-	-
17F	オフィス ※スケルトン引渡（詳細は別途確認）	140.49	464.43
16F	オフィス	140.03	462.92
15F	オフィス	140.03	462.92
14F	オフィス	140.03	462.92
13F	オフィス	140.03	462.92
12F	オフィス	吹き抜け	106.75
11F	オフィス		106.75
10F	オフィス		140.03
9F	オフィス	140.03	462.92
8F	オフィス	140.20	463.48
7F	オフィス	140.20	463.48
6F	オフィス	140.20	463.48
5F	オフィス	140.20	463.48
4F	オフィス	140.20	463.48
3F	オフィス	140.20	463.48
2F	オフィス	140.20	463.48
1F	カフェ ※スケルトン引渡（詳細は別途確認）	51.62	170.67
B1F	駐車場	-	-
B2F	駐車場	-	-
合計		約2,227.19	約7,362.80



※平面図と現状が異なる場合は、現状を優先します。

募集要項							
変更	階数	用途	賃料	敷金	共益費	契約形態	入居可能日
申込	2～17階	事務所	応相談	12	賃料に含む	定借	2025年5月（予定）
申込	1階	店舗	応相談	12	賃料に含む	定借	2025年5月（予定）

【備考】既存テナント退去時期、改修工事内容次第で入居可能日が前後する可能性があります。



■ 渋谷マークシティは、ショッピングモール、ホテル、オフィスなどで構成される渋谷駅直結の複合施設です。

IMAGE/PLAN



平面図



募集概要

変更	階数	用途	賃料	敷金	共益費	契約形態	面積	入居可能日
申込	20階東側 E1・E2(分割)	事務所	応相談	12	6,500円	定借	925.26㎡ (279.89坪)	応相談
申込	20階東側 E3(分割)	事務所	応相談	12	6,500円	定借	371.40㎡ (112.34坪)	応相談

建物概要

- 所在地[住居表示] : 東京都渋谷区道玄坂一丁目12番1号
- 構造 : 鉄骨造、一部鉄骨鉄筋コンクリート造
- 規模 : 地下1階 / 地上23階建
- 敷地 : 14,420.37㎡
- 延床面積 : 138,620.49㎡
- 竣工年 : 2000年2月 (新耐震)
- 設計監理 : 日本設計・東急設計コンサルタント設計共同企業体
- 施工 : 東急・鹿島・大成・戸田・清水・京王建設共同体
- 賃主 : 東京地下鉄株式会社、東急株式会社、京王電鉄株式会社

アクセス

東急東横線・田園都市線、JR山手線・埼京線、東京メトロ銀座線・半蔵門線・副都心線、京王井の頭線
渋谷駅直結

設備詳細

- 空調設備 : セントラル空調
- 天井高 : (OA床上) 2,650mm
- 床仕様・床荷重 : OA床70mm・床荷重300kg/㎡
- 電気容量 : 40VA/㎡ (コンセント)
- セキュリティ : 非接触ICカード式
- エレベーター : 乗用10基・人荷用2基
- 駐車場 : あり ※空き台数については要確認

CONTACT



東急

東急(株) オフィスリーシングセンター

🌐 <https://www.t-build.com/> 📞 西山 TEL : 080-2587-4730

360度VR画像

(20階)



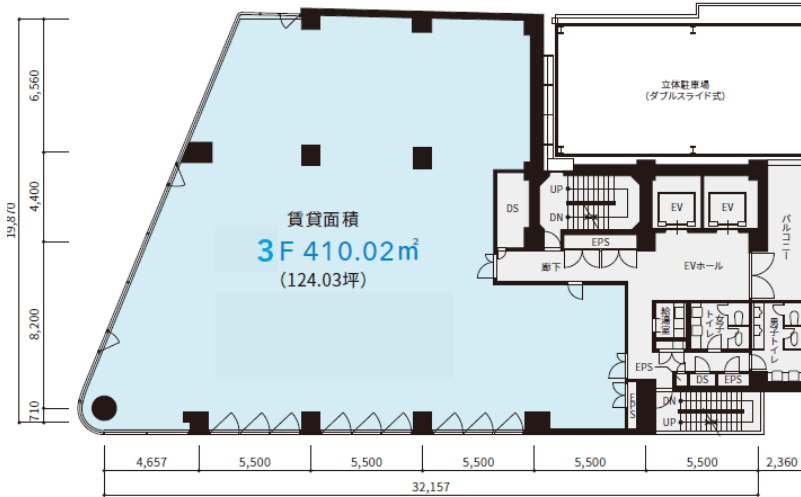
- 敷金は無利子にてお預かりし、解約時に返還させていただきます。(一部除く)
- 賃料、共益費等には別途消費税等がかかります。
- 専用部分清掃及び水道光熱費については、別途ご負担いただきます。
- 現状と図面が異なる場合は、現状を優先いたします。

「渋谷駅」徒歩9分、道玄坂と国道246号線との交差点に面しており、視認性に優れたビルです。

IMAGE/PLAN



平面図



募集概要

変更	階数	用途	賃料	敷金	共益費	契約形態	面積	入居可能日
申込	3階	事務所 応相談	12	賃料に含む	定借	410.02㎡ (124.03坪)	2025年2月2日 (予定)	

CONTACT

東急 東急(株) オフィスリーシングセンター

https://www.t-build.com/ 長谷 TEL: 080-2332-4120

建物概要

所在地[住居表示] : 東京都渋谷区円山町28番1号
 構造 : 鉄骨鉄筋コンクリート造陸屋根
 規模 : 地下1階付11階建
 敷地 : 721.34㎡
 延床面積 : 5644.91㎡
 竣工年 : 1988年(新耐震)
 設計監理 : 株式会社日建設計
 施工 : 東急建設株式会社
 賃主 : 三井住友信託銀行株式会社

アクセス

東急東横線、田園都市線、JR山手線、埼京線、東京メトロ銀座線、半蔵門線、副都心線 渋谷駅・・・徒歩9分
 京王井の頭線 渋谷駅・・・徒歩5分
 京王井の頭線 神泉駅・・・徒歩3分

設備詳細

空調設備 : 個別空調
 天井高 : 2,550mm
 床仕様・床荷重 : OA床50mm・床荷重300kg/㎡
 電気容量 : 25VA/㎡ (コンセント)
 セキュリティ : 非接触式ICカードシステムおよびシリンダーキー
 エレベーター : 乗用2基
 駐車場 : あり ※空き台数については要確認

■敷金は無利子にてお預かりし、解約時に返還させていただきます。(一部除く)
 ■賃料、共益費等には別途消費税等がかかります。
 ■専用部分清掃及び水道光熱費については、別途ご負担いただきます。
 ■現状と図面が異なる場合は、現状を優先いたします。

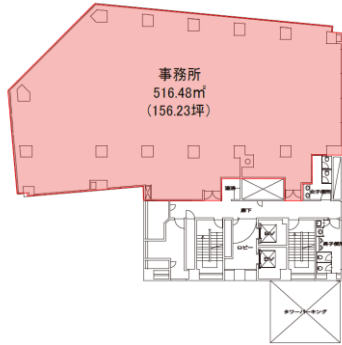
■ 渋谷駅徒歩1分。抜群の立地を誇る、集客型オフィスビル

IMAGE/PLAN

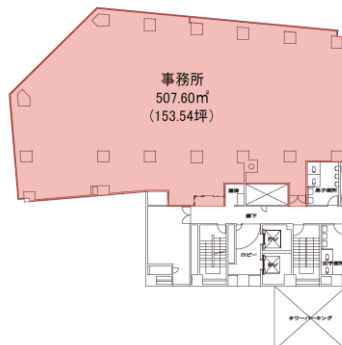


平面図

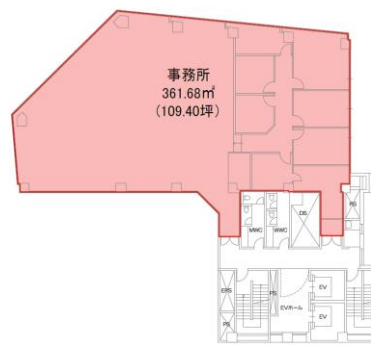
7階



8階



10階



募集概要

変更	階数	用途	賃料	敷金	共益費	契約形態	面積	入居可能日
新規	10階	事務所	応相談	応相談	賃料に含む	定借	361.68㎡ (109.40坪)	2025年4月1日 (予定)
	8階	事務所	応相談	応相談	賃料に含む	定借	507.60㎡ (153.54坪)	2025年4月1日 (予定)
	7階	事務所	応相談	応相談	賃料に含む	定借	516.48㎡ (156.23坪)	2025年4月1日 (予定)

【備考】※契約期間：2026年9月30日まで

建物概要

所在地〔住居表示〕：東京都渋谷区渋谷二丁目20-11
 構造：鉄骨鉄筋コンクリート造
 規模：地上11階地下2階塔屋2階
 敷地：991.43㎡
 延床面積：9,060.58㎡
 竣工年：1980年10月（旧耐震）
 設計監理：株式会社梓設計
 施工：安藤建設株式会社
 賃主：東急株式会社

アクセス

JR山手線、埼京線、湘南新宿ライン、
 東京メトロ銀座線・半蔵門線・副都心線、
 東急東横線・田園都市線、京王井の頭線
 渋谷駅・・・・・・・・・・・・・・・・・・徒歩1分

設備詳細

空調設備：個別空調
 天井高：2,480mm
 床仕様：OA床 40mm
 床荷重：床荷重300kg/㎡
 電気容量：50VA/㎡（コンセント）
 セキュリティ：非接触式ICカードシステム
 エレベーター：乗用2基
 駐車場：あり ※空き台数なし

CONTACT



東急

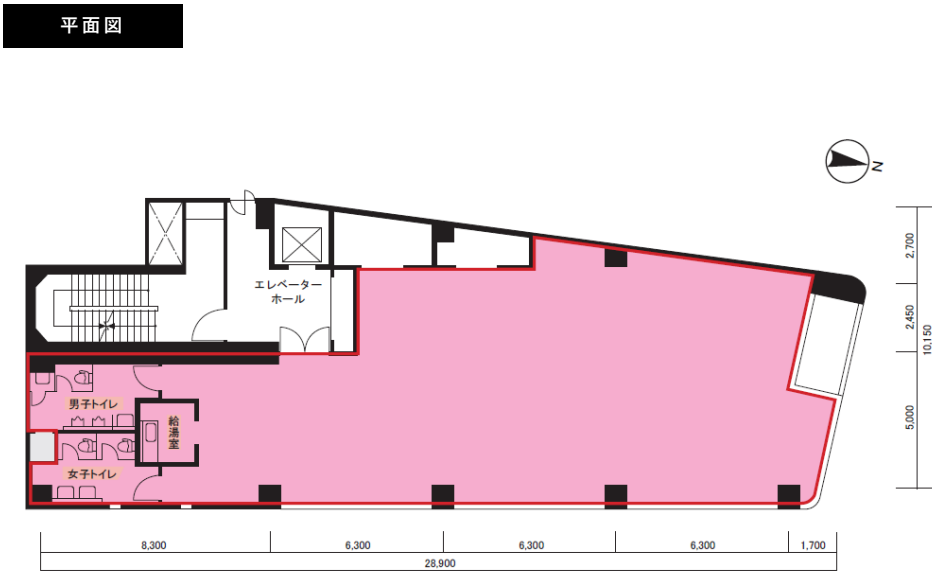
東急（株）オフィスリーシングセンター

📄 <https://www.t-build.com/> 📞 小笠原 TEL：080-1008-9993

■敷金は無利子にてお預かりし、解約時に返還させていただきます。（一部除く）
 ■賃料、共益費等には別途消費税等がかかります。
 ■専用部分清掃及び水道光熱費については、別途ご負担いただきます。
 ■現状と図面が異なる場合は、現状を優先いたします。

■ 地下鉄銀座線渋谷駅「ヒカリエ方面」改札至近。宮益坂に面した好立地なオフィスビル。

IMAGE/PLAN



CONTACT

東急 東急(株) オフィスリーシングセンター

📍 <https://www.t-build.com/> 📞 小笠原 TEL: 080-1008-9993

建物概要

- 所在地[住居表示] : 東京都渋谷区渋谷二丁目20番12号
- 構造 : 鉄骨造
- 規模 : 地上8階、地下1階
- 敷地 : 327.17㎡
- 延床面積 : 2123.17㎡
- 竣工年 : 1985年4月 (新耐震)
- 設計監理 : 三菱地所株式会社
- 施工 : 戸田建設株式会社
- 賃主 : 東急株式会社

アクセス

JR山手線、埼京線、湘南新宿ライン、
東京メトロ銀座線・半蔵門線・副都心線、
東急東横線・田園都市線、京王井の頭線
渋谷駅・・・・・・・・・・徒歩2分

設備詳細

- 空調設備 : 個別空調
- 天井高 : 2,450mm
- 床仕様・床荷重 : OA床40mm・床荷重300kg/㎡
- 電気容量 : 35.5VA/㎡ (コンセント)
- セキュリティ : 非接触式ICカードシステム
- エレベーター : 乗用1基
- 駐車場 : あり ※空き台数については要確認

募集概要

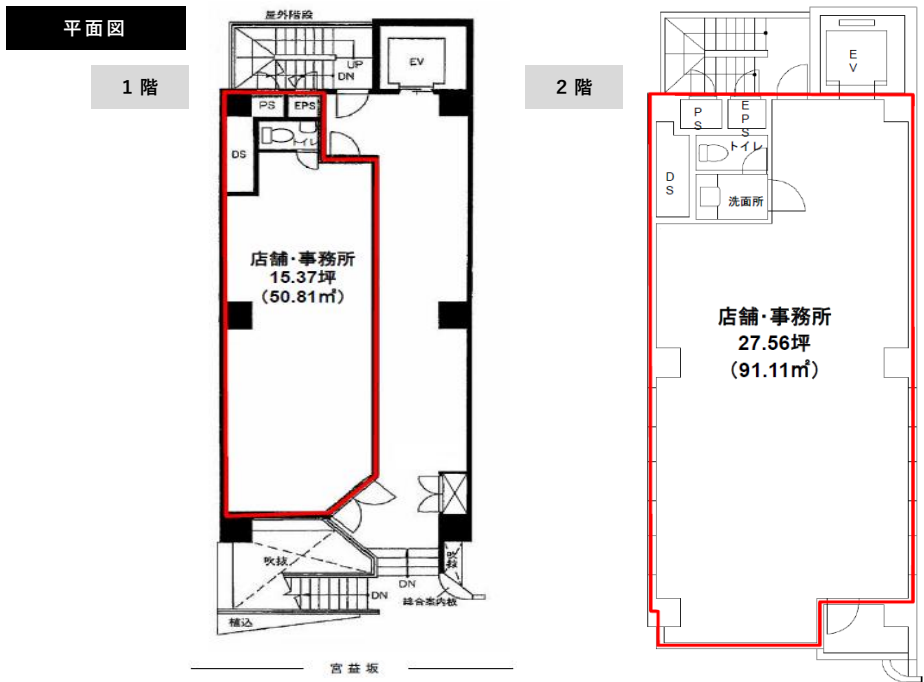
変更	階数	用途	賃料	敷金	共益費	契約形態	面積	入居可能日
	6階	事務所	応相談	応相談	賃料に含む	定借	215.70㎡ (65.25坪)	2025年1月1日 (予定)

【備考】※契約期間：2026年9月30日まで
※事務所用途のみ

■敷金は無利子にてお預かりし、解約時に返還させていただきます。(一部除く)
■賃料、共益費等には別途消費税等がかかります。
■専用部分清掃及び水道光熱費については、別途ご負担いただきます。
■現状と図面が異なる場合は、現状を優先いたします。

■ 渋谷駅前「宮益坂下」交差点至近の好立地なビルです。

IMAGE/PLAN



募集概要

変更	階数	用途	賃料	敷金	共益費	契約形態	面積	入居可能日
先行	2階 1区画	事・店	応相談	12	賃料に含む	定借	91.11㎡ (27.56坪)	即入居可
先行	1階 1区画	事・店	応相談	12	賃料に含む	定借	50.81㎡ (15.37坪)	即入居可

【備考】※契約期間：2026年9月30日まで

CONTACT

東急 東急(株) オフィスリーシングセンター

📄 <https://www.t-build.com/> 📞 小笠原 TEL：080-1008-9993

建物概要

- 所在地[住居表示]：東京都渋谷区渋谷1丁目14番9号
- 構造：鉄骨鉄筋コンクリート造
- 規模：地下1階地上10階建
- 敷地：139.67㎡
- 延床面積：1144.74㎡
- 竣工年：1988年(新耐震)
- 設計監理：株式会社広建設計
- 施工：積水ハウス株式会社
- 賃主：東急株式会社

アクセス

東急東横線、田園都市線、東京メトロ銀座線、半蔵門線、副都心線 渋谷駅 B3出口・・・徒歩1分
JR山手線、埼京線 渋谷駅 宮益坂口・・・徒歩2分

設備詳細

- 空調設備：個別空調
- 天井高：2,575mm(2階)
- 床仕様：OA床なし
- セキュリティ：シリンダーキー

※その他設備詳細については担当までご確認ください

■敷金は無利子にてお預かりし、解約時に返還させていただきます。(一部除く)
■賃料、共益費等には別途消費税等がかかります。
■専用部分清掃及び水道光熱費については、別途ご負担いただきます。
■現状と図面が異なる場合は、現状を優先いたします。

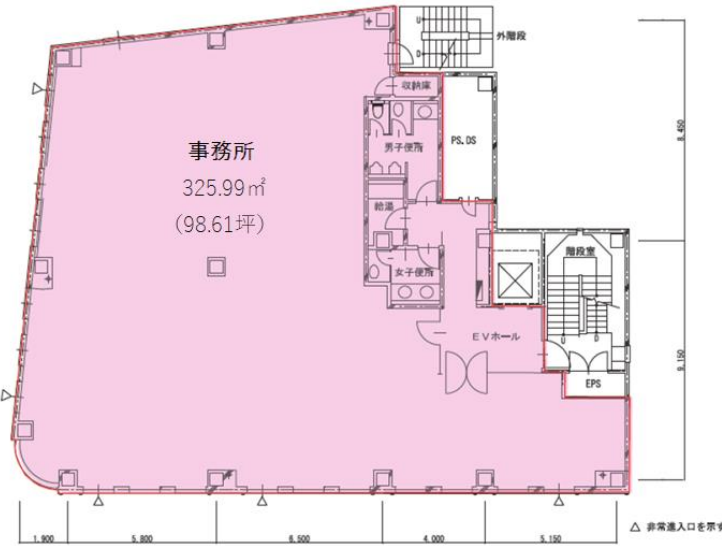
TOKYU REIT 恵比寿ビル 1992年竣工

■ JR山手線、東京メトロ日比谷線「恵比寿」駅より徒歩約3分で好立地な物件です。

IMAGE/PLAN



平面図



募集概要

変更	階数	用途	賃料	敷金	共益費	契約形態	面積	入居可能日
申込	6階	事務所	応相談	12	賃料に含む	定借	325.99㎡ (98.61坪)	2025年1月18日 (予定)

建物概要

所在地〔住居表示〕	: 東京都渋谷区東三丁目25-11
構造	: 鉄骨、鉄骨鉄筋コンクリート造陸屋根
規模	: 地下1階付地上7階建
敷地	: 478.40㎡
延床面積	: 2,603.30㎡
竣工年	: 1992年4月 (新耐震)
設計監理	: 株式会社たく一級建築士事務所 株式会社交通建築計画事務所共同企業体
施工	: 安藤建設株式会社
賃主	: 三菱UFJ信託銀行株式会社

アクセス

JR山手線、東京メトロ日比谷線 恵比寿駅・・・徒歩3分

設備詳細

空調設備	: 個別空調
天井高	: 2,450mm
床仕様	: OA床 65mm
床荷重	: 床荷重500kg/㎡
電気容量	: 50VA/㎡ (コンセント)
セキュリティ	: 非接触式ICカードシステム
エレベーター	: 乗用1基
駐車場	: あり ※空き台数なし

CONTACT



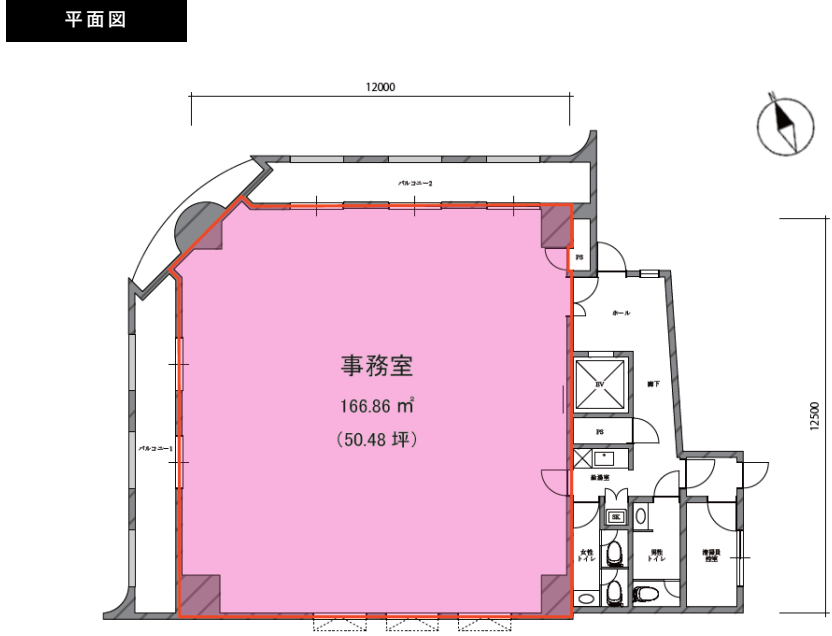
東急 東急(株) オフィスリーシングセンター

📍 <https://www.t-build.com/> 📞 長谷 TEL: 080-2332-4120

- 敷金は無利子にてお預かりし、解約時に返還させていただきます。(一部除く)
- 賃料、共益費等には別途消費税等がかかります。
- 専用部分清掃及び水道光熱費については、別途ご負担いただきます。
- 現状と図面が異なる場合は、現状を優先いたします。

■ 渋谷から1駅の池尻大橋駅徒歩1分。玉川通り（国道246号）に面し、近隣には飲食店、銀行（ATM）、コンビニがあり好立地なビルです。

IMAGE/PLAN



※図面と現状が異なる場合は、現状を優先致します。

募集概要

変更	階数	用途	賃料	敷金	共益費	契約形態	面積	入居可能日
	3階	事務所	応相談	12	賃料に含む	定借	166.86㎡ (50.48坪)	2025年2月1日 (予定)

【備考】※契約期間：2026年7月31日まで

建物概要

- 所在地[住居表示] : 東京都目黒区東山3丁目15-1
- 構造 : 鉄骨鉄筋コンクリート造
(3階以上は鉄骨+ALC外壁)
- 規模 : 地上8階建
- 敷地 : 375.07㎡
- 延床面積 : 1,563.49㎡
- 竣工年 : 1992年9月 (新耐震)
- 設計監理 : 株式会社奥村組
- 施工 : 株式会社奥村組
- 賃主 : 東急株式会社

アクセス

東急田園都市線 池尻大橋駅・・・徒歩1分
(同駅 東出口前)

設備詳細

- 空調設備 : 個別空調
- 天井高 : 2,490mm(一部OA敷設部分は2,440mm)
※OA床:50mm(一部OAあり)
- 床荷重 : 床荷重300kg/㎡
- セキュリティ : 非接触式ICカードシステム
- エレベーター : 乗用1基
- 駐車場 : なし

CONTACT

東急 東急(株) オフィスリーシングセンター

https://www.t-build.com/ 川口 TEL : 070-4064-4334

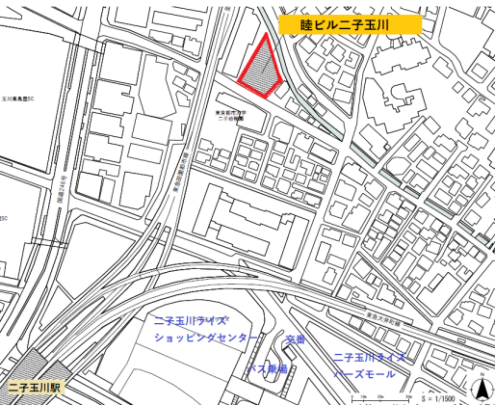
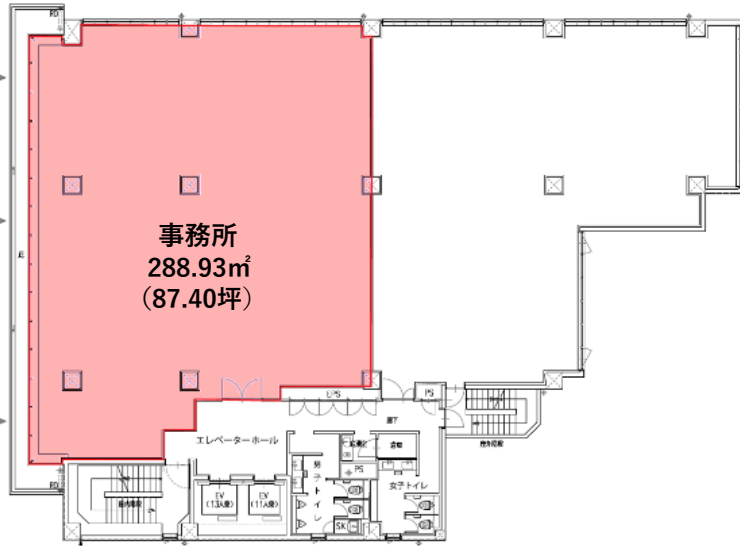
■敷金は無利子にてお預かりし、解約時に返還させていただきます。(一部除く)
■賃料、共益費等には別途消費税等がかかります。
■専用部分清掃及び水道光熱費については、別途ご負担いただきます。
■現状と図面が異なる場合は、現状を優先いたします。

■ 二子玉川エリアに立地する、緑に囲まれた中規模オフィスビルです。

IMAGE/PLAN



平面図



募集概要

変更	階数	用途	賃料	敷金	共益費	契約形態	面積	入居可能日
	3階 301 区画	事務所	応相談	12	賃料に含む	定借	288.93㎡ (87.40坪)	2025年1月1日 (予定)

建物概要

所在地〔住居表示〕 : 東京都世田谷区玉川二丁目16番6号
 構造 : 鉄筋コンクリート造
 規模 : 地上4階
 敷地 : 1,190.72㎡
 延床面積 : 2,247.22㎡
 竣工年 : 2021年6月 (新耐震)
 設計監理 : 東急建設株式会社
 施工 : 東急建設株式会社
 貸主 : 東急株式会社 (転貸人)

アクセス

東急田園都市線・東急大井町線
 二子玉川駅・・・・・・・・・・ 徒歩6分

設備詳細

空調設備 : 個別空調
 天井高 : 2,600mm
 床仕様・床荷重 : OA床60mm・床荷重290kg/㎡
 電気容量 : 60VA/㎡ (コンセント)
 セキュリティ : 非接触ICカード式
 エレベーター : 乗用2基
 駐車場 : なし

CONTACT

東急 東急 (株) オフィスリーシングセンター

<https://www.t-build.com/> 長谷 TEL : 080-2332-4120

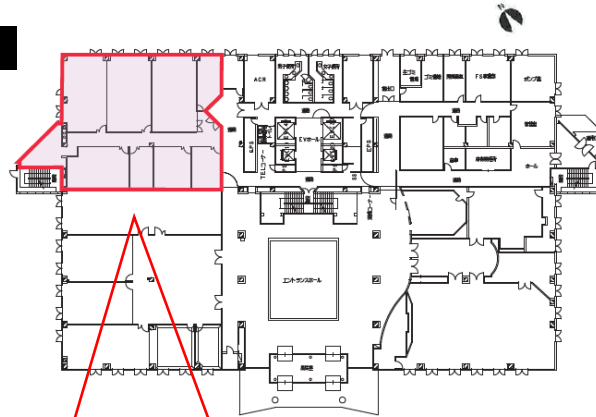
■敷金は無利子にてお預かりし、解約時に返還させていただきます。(一部除く)
 ■賃料、共益費等には別途消費税等がかかります。
 ■専用部分清掃及び水道光熱費については、別途ご負担いただきます。
 ■現状と図面が異なる場合は、現状を優先いたします。

■ 東急田園都市線「南町田グランベリーパーク駅」から徒歩6分。幹線道路沿いでカーアクセスも良好なオフィスビルです。

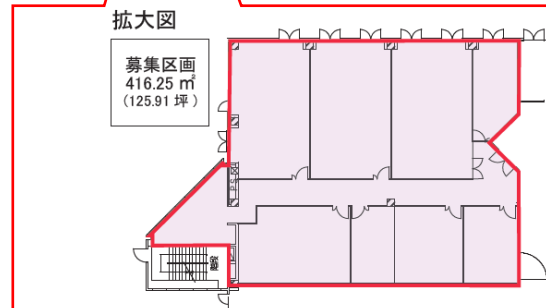
IMAGE/PLAN



平面図



拡大図



募集区画
416.25 m²
(125.91 坪)

募集概要

変更	階数	用途	賃料	敷金	共益費	契約形態	面積	入居可能日
	1階 1区画	事務所	応相談	10	賃料に含む	定借	416.25m ² (125.91坪)	2025年7月1日 (予定)

建物概要

所在地〔住居表示〕 : 東京都町田市南町田五丁目2-1
 構造 : 鉄骨構造
 規模 : 地上7階塔屋1階建
 敷地 : 8,738.021 m²
 延床面積 : 17,408.72 m²
 竣工年 : 1991年11月(新耐震)
 設計監理 : 松田平田設計
 施工 : 佐藤工業株式会社
 賃主 : 東急株式会社

アクセス

東急田園都市線 南町田グランベリーパーク駅・・・徒歩6分

設備詳細

空調設備 : 個別空調
 天井高 : 2,600mm
 床仕様・床荷重 : OA床なし・床荷重300kg/m²
 電気容量 : 45VA/m²(コンセント)
 セキュリティ : 非接触式ICカードシステム
 エレベーター : 乗用3基・人荷用1基
 駐車場 : あり ※空き台数については要確認

CONTACT



東急

東急(株) オフィスリーシングセンター

📍 <https://www.t-build.com/> 📞 大石 TEL: 090-4365-9185

■敷金は無利子にてお預かりし、解約時に返還させていただきます。(一部除く)
 ■賃料、共益費等には別途消費税等がかかります。
 ■専用部分清掃及び水道光熱費については、別途ご負担いただきます。
 ■現状と図面が異なる場合は、現状を優先いたします。

■ 新横浜駅前広場に面する好立地なビルです。

IMAGE/PLAN



募集概要

変更	階数	用途	賃料	敷金	共益費	契約形態	面積	入居可能日
	3階 C区画	事務所	応相談	10	3,800円	普通借	70.84㎡ (21.43坪)	2025年1月1日 (予定)

【備考】 ※用途：事務所、クリニック・窓口事務所使用可、飲食店舗不可
 ※公正証書での契約締結のため別途、作成費用をご負担いただきます（貸主と折半）

CONTACT

東急 東急（株）オフィスリーシングセンター

<https://www.t-build.com/> 大石 TEL：090-4365-9185

※当物件は、原則、貸主からの仲介手数料の支払いは
 ございません。

建物概要

所在地〔住居表示〕：神奈川県横浜市港北区新横浜三丁目6番1号
 構造：鉄骨鉄筋コンクリート造
 規模：地下1階、地上9階
 敷地：465.61㎡
 延床面積：3,720.31㎡
 竣工年：1989年3月（新耐震）
 設計監理：東急建設株式会社
 施工：東急建設株式会社
 貸主：有限会社石川リアルエステート

アクセス

地下鉄 新横浜 駅3番出口前から・・・ 徒歩1分
 JR東海道新幹線、JR横浜線、相鉄東急新横浜線
 新横浜駅から・・・ 徒歩1分

設備詳細

空調設備：個別空調
 天井高：2,400mm
 床荷重：床荷重300kg/㎡
 床仕様：OA床なし（タイルカーペット）
 電気容量：50VA/㎡（コンセント）
 エレベーター：乗用2基
 駐車場：なし

■敷金は無利子にてお預かりし、解約時に返還させていただきます。（一部除く）
 ■賃料、共益費等には別途消費税等がかかります。
 ■専用部分清掃及び水道光熱費については、別途ご負担いただきます。
 ■現状と図面が異なる場合は、現状を優先いたします。

■ 都心にありながらも喧騒を感じさせない緑豊かな山王の杜に寄り添う、タワー型複合ビル「東急キャピトルタワー」

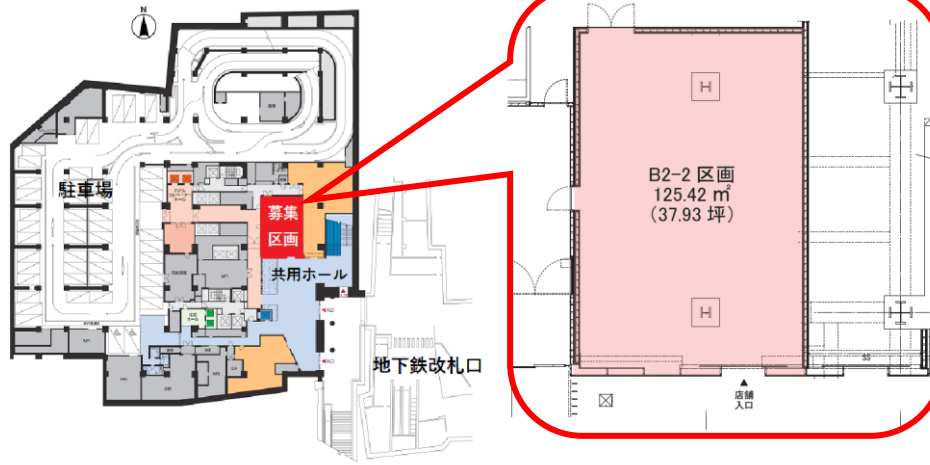
IMAGE/PLAN



平面図

B2F 平面図

募集区画拡大図



募集概要

変更	階数	用途	賃料	敷金	共益費	契約形態	面積	入居可能日
先行	B2階 2区画	店舗	応相談	12	賃料に含む	定借	125.42㎡ (37.93坪)	応相談

【備考】※スケルトン渡し
※入居不可業種については担当までご確認ください

建物概要

所在地〔住居表示〕：東京都千代田区永田町二丁目10-3
 構造：〔地上部〕鉄骨造 〔地下部〕鉄骨鉄筋
 コンクリート造、鉄筋コンクリート造
 規模：地上29階地下4階建塔屋3階
 敷地：7938.25㎡
 延床面積：87428.28㎡
 竣工年：2010年（新耐震）
 設計監理：東急設計コンサルタント
 ・観光企画設計共同企業体
 施工：清水建設株式会社
 賃主：東急株式会社

アクセス

東京メトロ銀座線・南北線 溜池山王駅・・・直結
 東京メトロ丸ノ内線・千代田線 国会議事堂前駅・・・直結

設備詳細

空調設備：なし
 天井高：2,800 mm (仮設天井貼)
 床荷重：360kg/㎡
 電気容量：200VA/㎡ (電灯)・200VA/㎡ (動力)
 駐車場：あり ※空き台数については要確認

CONTACT



東急 東急(株) オフィスリーシングセンター

📄 <https://www.t-build.com/> 📞 大石 TEL: 090-4365-9185

■敷金は無利子にてお預かりし、解約時に返還させていただきます。(一部除く)
 ■賃料、共益費等には別途消費税等がかかります。
 ■専用部分清掃及び水道光熱費については、別途ご負担いただきます。
 ■現状と図面が異なる場合は、現状を優先いたします。

■ 募集物件

2024年10月号

募集条件

地区	物件名	所在地/最寄駅	竣工	階数	募集条件								駐車場	備考	お問合せ先・担当 ※（貸主）	
					変更	募集 フロア	募集面積 坪	用途	契約	敷金 月数	月額賃料 円/坪	共益費 円/坪				入居日 (予定)
横浜市	Jプロポート サイドビル 	神奈川県横浜市神奈川区栄町 10番35 JR東海道線・JR京浜東北線・ 東急東横線・京浜急行線 横浜駅 徒歩10分 相鉄線・市営地下鉄線 横浜駅 徒歩12分	2001/ 1	5F/ B1F		1F 103 区画	69.92	事/店	定	12	応相談	賃料に 含む	即入居 可	有	<ul style="list-style-type: none"> ■天井高：2,700mm ■床荷重：500kg/m² ■O A床：50mm ■個別空調 ■物販・飲食は不可 ※詳細は担当までお問い合わせください	東急プロパティマネジメント株式会社 総合PMグループ 山本 070-2240-6416 ※（貸主）JR西日本プロパティーズ 株式会社



東急

東急（株）オフィスリーシングセンター <https://www.t-build.com/>

- 敷金は無利子にてお預かりし、解約時に返還させていただきます。（一部除く）
- 賃料、共益費等には別途消費税等がかかります。
- 専用部分清掃及び水道光熱費については、別途ご負担いただきます。

■ 東京メトロ「表参道」から徒歩4分。飲食店や郵便局・銀行ATMが入居する青山通りに面した、視認性の高い複合ビルです。

IMAGE/PLAN



アクセス
「表参道駅」B2出口 徒歩4分（青山道り沿い）

建物概要

所在地[住居表示] : 東京都渋谷区神宮前5-52-2
 構造 : 鉄骨・鉄骨鉄筋コンクリート造陸屋根
 規模 : 地下2階付16階建
 土地面積 : 4,702.82 m² / 1,422.60 坪
 延床面積 : 28,629.19 m² / 8,660.32 坪
 竣工年 : 1988年10月
 設計監理 : 日本ビルプロジェクト株式会社
 施工 : 東急・鹿島・東海興業・鉄建・日東JV
 賃主 : 東急株式会社

アクセス

東京メトロ銀座線・半蔵門線・千代田線
 表参道駅から・・・・・・・・・・徒歩4分
 JR山手線・埼京線 渋谷駅 宮益坂口・・・・・・・・徒歩10分

設備詳細

空調設備 : セントラル空調/個別空調（一部）
 天井高 : 2,480mm
 (11階：2,495mm 3階：2,430mm)
 OAフロア : 50mm
 (11階は35mm・3階は100mm)
 床荷重 : 300 kg / m²
 電気容量 : 40VA/m²
 エレベーター : 乗用5基、荷物用2基
 駐車場 : 平置き68台 機械式5台 計73台
 ※別途空き状況はご相談下さい

CONTACT

株式会社セイビ・プロパティ・マネジメント

武田 TEL : 080-4126-1716
 03-6231-0136

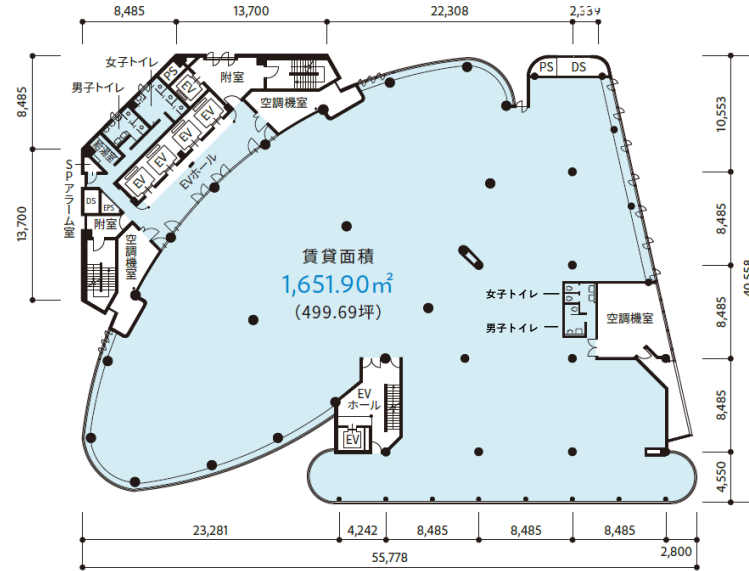
■敷金は無利子にてお預かりし、解約時に返還させていただきます。（一部除く）
 ■賃料、共益費等には別途消費税等がかかります。
 ■専用部分清掃及び水道光熱費については、別途ご負担いただきます。
 ■現状と図面が異なる場合は、現状を優先いたします。

IMAGE/PLAN

9階・11階



3階



1階



※3階トイレ2か所は、引渡し後リニューアル予定

募集概要

変更	階数	用途	賃料	敷金	共益費	契約形態	面積	入居可能日
	11階	事務所	応相談	12	賃料に含む	定借	969.42㎡ (293.24坪)	2025年1月1日 (予定)
	9階	事務所	応相談	12	賃料に含む	定借	969.42㎡ (293.24坪)	2025年1月1日 (予定)
新規	3階	事務所	応相談	12	賃料に含む	定借	1,651.90㎡ (499.69坪)	2025年2月1日 (予定)
申込	1階 107区画	事務所・店舗	応相談	12	賃料に含む	定借	29.24㎡ (8.84坪)	要相談
	B1階 108-2区画	事務所・店舗	応相談	12	賃料に含む	定借	64.71㎡ (19.57坪)	2025年1月1日 (予定)



CONTACT

株式会社セイビ・プロパティ・マネジメント

武田 TEL: 080-4126-1716
03-6231-0136

- 敷金は無利子にてお預かりし、解約時に返還させていただきます。(一部除く)
- 賃料、共益費等には別途消費税等がかかります。
- 専用部分清掃及び水道光熱費については、別途ご負担いただきます。
- 現状と図面が異なる場合は、現状を優先いたします。

■ 募集委託物件

2024年10月号

募集条件

地区	物件名	所在地/最寄駅	竣工	階数	募集条件								駐車場	備考	お問合せ先・担当 ※（貸主）	
					変更	募集 フロア	募集面積 坪	用途	契約	敷金 月数	月額賃料 円/坪	共益費 円/坪				入居日 (予定)
横浜市	クイーンズタワー B棟・C棟 	神奈川県横浜市西区 みなとみらい二丁目3番5号 横浜高速鉄道みなとみらい線 みなとみらい駅直結 JR根岸線、市営地下鉄線 桜木町駅 徒歩10分	1997/6	B棟 28F/ B5F		C-16F (海側)	117.01	事	普	12	応相談	7,000	2025年 1月1日	有	■天井高 2,730mm ■フリーアクセス 70mm ■電気容量 70VA/㎡(コンセント+照明) ■セントラル空調 ※C-4Fはクリニック区画	住商ビルマネージメント株式会社 横石・加藤・本間 045-682-4981 ※（貸主） 合同会社TRY90
						C-14F (海側)	44.22	事	普	12	応相談	7,000	即入居 可			
						C-14F (海側)	44.79	事	普	12	応相談	7,000	即入居 可			
						C-14F (山側)	39.85	事	普	12	応相談	7,000	即入居 可			
				新規	C-4F ※	45.22	店	普	12	応相談	7,000	2025年 3月1日				



東急

東急（株）オフィスリーシングセンター

📄 <https://www.t-build.com/>


■敷金は無利子にてお預かりし、解約時に返還させていただきます。（一部除く）

■賃料、共益費等には別途消費税等がかかります。

■専用部分清掃及び水道光熱費については、別途ご負担いただきます。

・ 募集物件

募集条件

地区	物件名	所在地/最寄駅	竣工	階数	変更	募集フロア	募集面積坪	用途	契約	敷金月数	月額賃料円/坪	共益費円/坪	入居日(予定)	駐車場	備考	お問合せ先・担当※(貸主)
目黒区	学大高架下15ブロック	東京都目黒区碑文谷六丁目7番22号 東急東横線学芸大学駅より徒歩4分	1978※	2F		2F 202区画	53.84	事・店	定	10	応相談	賃料に含む	2024年11月1日	無	※2023年10月に耐震補強工事済 ■スケルトン渡し ■天井高：2,850mm ■入居不可業種：飲食、医療 ■HP(t-build)未掲載 ■詳細は「学芸大高架下」で検索！ https://gakudai-koukashita.com/ 	東急プロパティマネジメント株式会社 PM(2)グループ 小宮 080-8734-8113 小池 070-3870-4385 ※(貸主) 東急株式会社
目黒区	自由が丘東急ビル	東京都目黒区自由が丘一丁目30番3号 東急東横線・東急大井町線自由が丘駅 徒歩1分	1961/8	9F/ B2F		7F	31.46	事・店	定	12	応相談	賃料に含む	即入居可	無	■スケルトン渡し、給排水管不可 ■入居不可業種：飲食 →業種のご相談は担当まで ■HP(t-build)未掲載の為、詳細は担当へお問い合わせください。	東急プロパティマネジメント株式会社 PM(3)グループ 遠島 080-5016-0167 ※(貸主) 東急株式会社
横浜市	CO-NIWA たまプラーザ	横浜市青葉区美しが丘一丁目8番1 東急田園都市線たまプラーザ駅 徒歩5分	2018	10F/ B1F		2F C2-1区画	36.69	事・店※	定	9	応相談	賃料に含む	要相談	無	※横浜市から地域利便施設を構成する機能・用途定められた施設 ■入居不可業種：飲食 医療→設備容量の大きな医療機関の入居は不可 ※業種のご相談は担当まで ■HP(t-build)未掲載の為、詳細は担当へお問い合わせください。	東急プロパティマネジメント株式会社 PM(3)グループ 山崎(やまざき) 090-3626-9006 ※(貸主) 東急株式会社



simplace

by NewWork

公式ホームページ
OPEN!



シンプルであることは、働きやすさにつながる。

simplace by NewWorkは、
ミニマムな専用区画と、充実の共用設備を備えた、
東急株式会社直営のsmallオフィスです。
法人企業相乗り型サテライトシェアオフィスNewWorkとの
併用も可能で、拠点の最小化と、多拠点での自由な働き方を
実現します。



※パースはイメージで、変更となる可能性がございます。

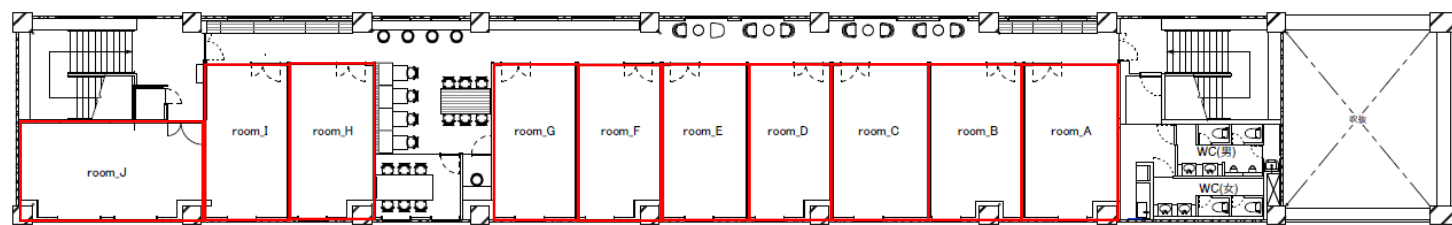


- 共用設備の充実により、最小限の什器での入居が可能
(会議室・個室ブース・ラウンジ・複合機・シュレッダー・自販機・共用WiFi・共用有線LAN等)
※セットアップ(家具付き)プランあり
- NewWorkとの併用(個人事業主は不可)により
拠点の最小化・多拠点での自由な働き方を実現可能
- 敷金0カ月(指定保証会社利用)

募集概要

変更	階数	ROOM	用途	賃料	共益費	契約形態	面積	入居可能日
	2階	A	事務所	187,000円	賃料に含む	定借	26.78㎡ (8.10坪)	2025年1月(予定)
	2階	B	事務所	187,000円	賃料に含む	定借	26.78㎡ (8.10坪)	2025年1月(予定)
	2階	C	事務所	190,000円	賃料に含む	定借	27.31㎡ (8.26坪)	2025年1月(予定)
	2階	D*	事務所	191,000円	賃料に含む	定借	23.86㎡ (7.21坪)	2025年1月(予定)
	2階	E*	事務所	191,000円	賃料に含む	定借	23.86㎡ (7.21坪)	2025年1月(予定)
	2階	F*	事務所	191,000円	賃料に含む	定借	23.86㎡ (7.21坪)	2025年1月(予定)
	2階	G	事務所	166,000円	賃料に含む	定借	23.86㎡ (7.21坪)	2025年1月(予定)
	2階	H	事務所	167,000円	賃料に含む	定借	24.06㎡ (7.27坪)	2025年1月(予定)
	2階	I	事務所	165,000円	賃料に含む	定借	23.66㎡ (7.15坪)	2025年1月(予定)
	2階	J	事務所	227,000円	賃料に含む	定借	33.29㎡ (10.07坪)	2025年1月(予定)

*セットアップ(家具付き)区画 ※面積・賃料は変更となる場合がございます。



CONTACT



東急

貸主：東急株式会社

☎ <https://simplace109.com/> 担当者：NewWork担当 木戸 TEL：070-4478-9761

建物概要

所在地〔住居表示〕：東京都目黒区中央町二丁目34番18号
 構造：2階建て土木一体構造
 規模：高架下2階部分
 敷地：635.33㎡
 延床面積：241.95㎡
 竣工年：2024年12月(予定)
 設計・工事監理：東急電鉄株式会社・株式会社交建設計
 施工：京急建設株式会社・合同会社ウェルカムトゥドウ
 デザイン監修：LINE.inc
 貸主：東急株式会社

アクセス

東急東横線 学芸大学駅から・・・・・・ 徒歩4分

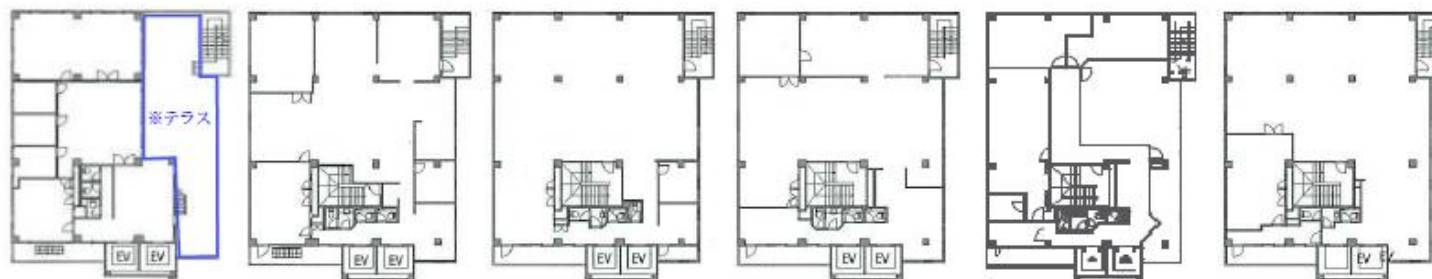
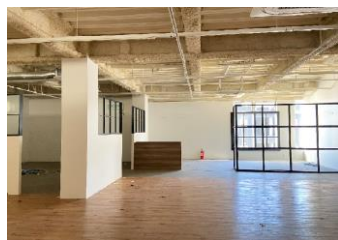
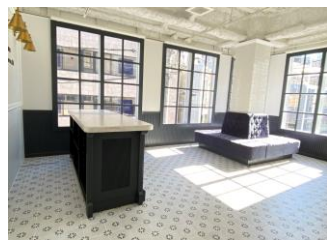
設備詳細

空調設備：個別空調
 天井高：2,350mm
 通信インフラ：共用WiFi・共用有線LANあり
 床荷重：300kg/㎡
 セキュリティ：非接触式ICカードシステム
 エレベーター：なし
 駐車場：なし
 駐輪場：あり(空き台数要確認)

- 敷金に関しては、別途指定の保証会社との契約が必要になります。
- 賃料、共益費等には別途消費税等がかかります。
- 専用部分清掃及び水道光熱費については、別途ご負担いただきます。
- 現状と図面が異なる場合は、現状を優先いたします。

■ 隣には北谷公園、周辺にはアパレル店や飲食店が多数あり、車通りが少なく働きやすい環境です。

IMAGE/PLAN



7F/約63.99坪 6F/約88.96坪 5F/約88.96坪 4F/約88.96坪 3F/約88.96坪 2F/約88.96坪

※テラスは7階ご契約者様の専用利用となります。また、テラスは管理範囲のため賃料算定面積には含まれません。



募集概要

変更	階数	用途	賃料	敷金	共益費	契約形態	面積	入居可能日
先行	4階	事務所	応相談	応相談	賃料に含む	定借	約88.96坪	即入居可
	3階	事務所	応相談	応相談	賃料に含む	定借	約88.96坪	即入居可
	2階	事務所	応相談	応相談	賃料に含む	定借	約88.96坪	即入居可

- * 居抜き（現況有姿）での引渡し
- * 本物件の賃貸借契約が成立した場合、客付け会社様にAD1か月お支払いいたします。
- * 一括貸し優先から、フロア毎貸しも相談可能に変更

建物概要

所在地[住居表示] : 東京都渋谷区神南一丁目6番3号
 構造 : 鉄骨造
 規模 : 地上7階
 貸主 : 株式会社バイクルーズ（転貸人）

アクセス

JR線「渋谷」駅から・・・・・・・・・・徒歩8分

CONTACT

貸主：株式会社バイクルーズ（転貸人）

https://www.baycrews.co.jp/ 内田 TEL：080-4959-9943・鈴木 TEL：080-9671-0778

360度VR画像



- 敷金は無利子にてお預かりし、解約時に返還させていただきます。（一部除く）
- 賃料、共益費等には別途消費税等がかかります。
- 専用部分清掃及び水道光熱費については、別途ご負担いただきます。
- 現状と図面が異なる場合は、現状を優先いたします。